

團號：VRC1325-0904ZN

漫遊萊茵河輪13天～盧森、少女峰、海德堡、科隆大教堂、小孩堤防（瑞士上船）

出發日期

2025 / 09 / 04 (四)

回程日期

2025 / 09 / 16 (二)

旅遊天數

13天

每人訂金

\$50,000

售價

雙人房大人

\$226,000

成人加床

電洽

單人房大人

電洽

兒童佔床

電洽

兒童不佔床

電洽

嬰兒(2歲以下)

電洽



行程特色



2023 獲選最佳河輪



VIKING

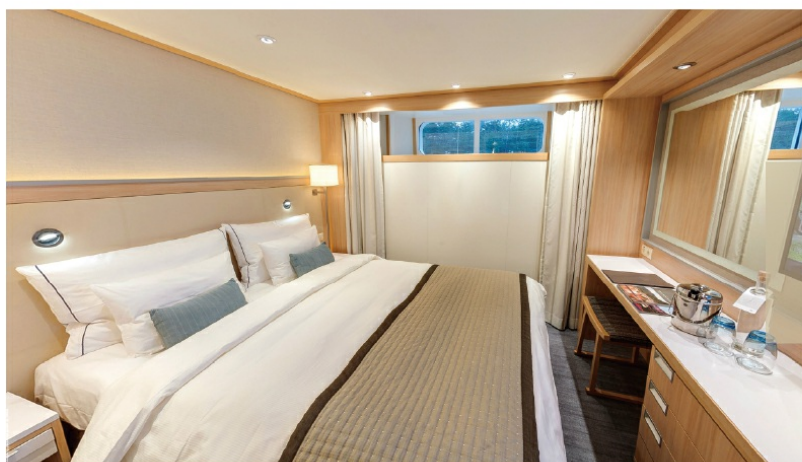
維京遊輪 x 『雅奢』

為了讓熱愛旅行的賓客能悠享旅程，盡情探遊世界，開拓思維，維京遊輪為賓客打造『雅奢』（奢而不豪）的遊輪旅行方式。『奢』旨在讓您：減少舟車勞頓，擁有充裕的時間深入探遊目的地，在遊覽名城之外，發現令人驚喜的個性小鎮，體驗節奏從容不迫的行程及有內涵的活動，感受既彬彬有禮、又親切有溫度的服務，享受北歐式低調設計，且精緻舒適的維京長船，身在異國，仍享受著家一般的熟悉自在。

維京全包式價值

1. 每個港口都包含一個岸上觀光活動。
2. 全船提供無線網路（連線品質各地有所差異）。
3. 每餐提供啤、紅、白酒及各類飲料。
4. 24小時提供各類飲品：茶品、咖啡、水、冰塊。
5. 麵包每日 6-24時開放，每日提供不同的麵包。
6. 早午晚餐提供額外的私房料理點餐菜單。





最實惠的選擇

標準客房 Standard

面積：150平方英尺（約4.2坪）；
附贈免費船上Wi-Fi、備有娛樂系統的平面電視、
110 / 220伏特的插座及USB端口、
私人衛浴擁有寬廣的淋浴間及加熱地板；
優質 Freyja® 盥洗用品；
每天補充瓶裝水及客房清潔服務。

*本行程之售價以此艙房為準

法式露臺房 French Balcony

寬廣明亮的落地玻璃拉門，讓您將美妙迷人的萊茵
風光盡收眼底。一應俱全的各種精美設施，更為您
帶來舒適的住宿享受。**可加價升等此房型。**

面積：135平方英尺（約3.9坪）；
附贈免費船上Wi-Fi、備有娛樂系統的平面電視、
110 / 220伏特的插座及USB端口、
私人衛浴擁有寬廣的淋浴間及加熱地板；
優質 Freyja® 盥洗用品；
每天補充瓶裝水及客房清潔服務。





風景優美的前排座椅

精緻陽台房 Veranda

拉開窗簾，將整片萊茵風光收入眼底；走出陽台，享受午後片刻寧靜。一應俱全的各種精美設施，更為您帶來舒適的住宿享受。**可加價升等此房型。**

面積：205平方英尺（約5.8坪含陽台）；
附贈免費船上Wi-Fi、備有娛樂系統的平面電視、
110 / 220伏特的插座及USB端口、
私人衛浴擁有寬廣的淋浴間及加熱地板；
優質 Freyja® 盥洗用品；
每天補充瓶裝水及客房清潔服務。

為您的住宿增添奢華元素 豪華陽台套房 Veranda Suite

整船只有7間的豪華陽台套房，
面積有275平方英尺（約7.7坪含私人陽台）
不僅寬敞舒適，更精心設有帶柔軟沙發的獨立起居
空間，讓您的休憩住宿擁有更多舒心選擇。
可加價升等此房型。

登船日，可優先在12點進入客艙、迎賓香檳、
迷你吧提供葡萄酒、啤酒和軟性飲料、每日提供
水果盤、免費洗衣服務。



極致奢華享受；270度景觀

奢享家套房 Explorer Suite

整船只有2間的奢享家套房，
面積有445平方英尺（約12.5坪含私人陽台），
擁有私人環繞式陽台，寬敞的獨立起居室可欣賞
270度景觀；**可加價升等此房型。**

睡眠區設有法式露台（落地玻璃拉門）。
私人衛浴配有寬敞的玻璃淋浴間、加熱地板；
登船日，可優先在12點進入客艙、迎賓香檳、迷你
吧提供葡萄酒、啤酒和軟性飲料、每日提供水果盤
、免費洗衣服務。



每日行程

Day1 桃園國際機場 / 轉機點

□□□□□□□□

期待已久的假期終於來到，今日集合於桃園國際機場，由專人協辦登機手續後，搭機經轉機點飛往瑞士第一大城◆蘇黎世，一趟浪漫熱情的饗宴也隨之開始。班機於隔天中午抵達，今晚夜宿機上。

□□□□：

1. 船隻停靠碼頭，上下岸時請注意個人安全；河輪行程安排及時間配置，為讓貴賓都能得到最佳服務品質，如因天候或其它不可抗拒之因素調整，依船上及碼頭現場公告為主，敬請見諒。

2. 團體機位是無法提前選位的，若有機艙位子需求的貴賓，請在報名的時候告知業務，開立機票後，可自行到官網付費選擇。
3. 河輪團體船艙大多是Guarantee的保證房，沒有房號可選擇，若有特殊艙房需求的貴賓（高樓層、左舷右舷、相鄰房...等），敬請見諒。
4. 如有特殊餐食（不吃牛、海鮮、蛋奶素或嚴格素），請務必於團體出發日前20天告知。
5. 根據河輪公司的規定：『禁止在行程中懷孕滿24周的婦女登船』。

□□□□：

1. 出發前，強烈建議您參加行前說明會，我們的領隊將為您講解說明行前的注意事項。
2. 第一天搭飛機，建議您穿著寬鬆的衣物及舒適的鞋子。
3. 觀光地區所有的餐館，水及飲料均要付錢，建議隨身攜帶一個保溫瓶，可以從遊輪上裝水，前往岸上觀光。
4. 建議出發前在台灣先兌換一些小額紙鈔，以便不時之需。（買水、喝咖啡、上廁所、買紀念品... 等）



早餐：敬請自理
午餐：敬請自理
晚餐：敬請自理



飛機上

Day2

轉機點 / 蘇黎世機場→專車前往碼頭登船【河輪今日停泊於巴塞爾碼頭】
(瑞士)

巴塞爾碼頭



誠摯歡迎您登船～～

充滿藝術氣氛的巴塞爾，也是維京河輪的運營總部。抵達蘇黎世機場，辦理出關手續後，專車前往碼頭登船。貴賓們可以稍作休息，之後由專屬領隊為大家介紹船上各項設施與活動。今晚船將停泊於此。

貼心提醒

1. 今天前往碼頭辦理登船手續，碼頭人數眾多，請您耐心等待。

2. 請將您的行李繫上船艙行李條，河輪上的工作人員會將您的行李送至您的房間。
3. 登船後，請檢查艙房內的設施是否可以正常使用，若有任何問題請前往旅客服務櫃台詢問。



早餐：機上提供
午餐：機上提供
晚餐：在船上享用



維京河輪 Viking River Cruise (Eista / Bestla / Odin / Njord) 兩人一室標準客房

Day3

漫遊盧森～走進濃厚歷史及山湖之美→ 返回巴塞爾碼頭 【河輪今日停泊於巴塞爾碼頭】（瑞士）



盧森湖，位於瑞士中部，湖岸蜿蜒曲折，將盧森和周邊的山峰連接起來，勾勒出了許多美麗的風景。



卡貝爾橋

卡貝爾橋是盧森的地標，位於接近盧森湖的出口處。因為橋的北岸有一座聖彼德教堂，也叫作教堂橋。它保留著中世紀風格的橋梁畫滿很多彩繪裝飾，也被公認為歐洲最古老的木制結構廊橋之一。



悲傷獅子紀念碑

由丹麥雕塑家巴特爾•托瓦爾森於1819設計用來紀念在1792年保衛巴黎杜伊勒里宮戰役中戰死傷的瑞士傭兵(Swiss mercenaries, Switzer)。

負了傷的獅子就算頻臨死亡，還是不忘護衛他胸膛裡的那塊鑲有象徵法國貴族和皇室的百合花盾牌，其悲傷的神情不但讓人動容，也正代表著瑞士人的英勇精神與驕傲。這也難怪美國著名作家馬克•吐溫曾經讚頌這頭石獅是「世界上最哀傷、最感人的石雕」。在石像的上方刻有拉丁文「HELVETIORUM FIDEI AC VIRTUTI」，意為「獻給忠誠和勇敢的瑞士」。下方刻字的第一行是「DIE X AUGUSTI II ET III SEPTEMBRIS MDCCXCII」，表示慘劇發生的時間：1792年的八月十日 and 九月二、三日。獅子右前爪的兩面盾牌上分別有象徵瑞士的十字徽章和法國王室的香根鳶尾。

◆漫遊盧森：（行程用時：約5小時。）

擁有得天獨厚的絕美背景，遼闊的盧森湖和雪山皚皚的阿爾卑斯山脈。在導遊的陪同下徒步遊城，前往卡貝爾橋、豪夫大教堂、悲傷獅子紀念碑...等。結束後有自由活動時間自行探索湖光山色的盧森美景與古城。

◆盧森：

位於盧森湖的西北岸，羅伊斯河的出水口，城市由羅伊斯河區分為舊城區、及新城區。這個坐落在盧森湖畔的城鎮，古典、現代兼具，又因盧森湖及群山環繞的明媚景色，成為瑞士知名的旅遊勝地。

◆悲傷獅子紀念碑：

這座由丹麥雕塑家巴特爾·托瓦爾森設計的垂死獅子雕像，用以紀念1792年保衛巴黎杜伊里宮戰役的英雄 - 瑞士僱傭兵團。獅子像的表情哀戚、身形刻劃生動，知名小說家馬克吐溫稱其為「世界上最令人悲傷和感動的石像」。

◆卡貝爾橋：

位於盧森湖出口處的古老木橋，跨越羅伊斯河兩岸，一路延伸到老城區，因橋的北端坐落著耶穌會教堂，故又被稱作「教堂橋」。橋體建於1332年，最初為城市防禦工事的一部分，17世紀後，廊橋的天花板裝飾上展示了瑞士歷史及盧森的畫板，漫步廊橋上品味羅伊斯河美景、歷史，何其享受。

特別說明：

1. 下車參觀：悲傷獅子紀念碑、豪夫大教堂外觀、盧森湖、卡貝爾橋、耶穌會教堂。
2. ★特別提醒：今日岸上觀光由維京河輪統一安排，維京河輪將依當地實際狀況稍作調整，造成不便，敬請見諒，並感謝您的知悉。
3. 盧森當地導覽結束，可返回船上享用午餐，隨後自由活動。或選擇留在盧森當地自由探索與購物，搭乘下午第二班接駁車返回河輪。★請務必記得準時集合，因車子會準時發車，不會等人的。

貼心提醒：

1. 今日行程多為步行，建議穿著舒適好走的鞋子。



早餐：在船上享用
午餐：在船上享用 或 在當地自理
晚餐：在船上享用



維京河輪 Viking River Cruise (Eista / Bestla / Odin / Njord) 兩人一室標準客房

Day4

探遊少女峰地區 ~ 乘高空纜車及齒軌火車欣賞少女峰 → 返回巴賽爾碼頭
【河輪預計今晚19:00開航】（瑞士）

少女峰纜車



乘坐 Eiger Express 纜車從格林德瓦終點站到艾格峰冰川，體驗令人嘆為觀止的全景之旅。從山頂車站欣賞雪朗峰、Männlichen 和少女峰地區其他山峰的壯麗景色。與傳統的鐵路線相比，艾格特快列車僅需 15 分鐘的行程，可讓您從格林德瓦到艾格冰川的旅程節省 30 多分鐘。不要錯過這個見證瑞士阿爾卑斯山壯麗美景的絕佳機會！



少女峰齒輪火車

全長12公里的少女峰鐵道運用齒輪鐵軌技術，穿越堅硬的花崗岩山壁，火車在隧道中會在小夏戴克以及艾格冰河站各停靠5分鐘，讓遊客能夠下車在觀景台眺望山谷美景。



格林德瓦小鎮

格林德瓦是少女峰山腳下的一個小鎮，鎮裡隨處可看見壯觀的艾格峰：時而薄霧輕繞；時而魁梧盡現，美不勝收。獨棟的房子散落在山谷之間，春天裡伴隨滿山的鳥語花香；冬天裡沈浸在浪漫白雪之中，這是屬於格林德瓦獨有的魅力。

◆探遊少女峰地區：（行程用時：約10小時。含餐。）

今日將前往瑞士著名的少女峰地區。先搭乘觀光巴士前往格林德瓦，於此搭上2020年落成的「艾格快線」高空纜車，欣賞腳下的冰川雪景。抵達艾格冰川站後，接著轉乘具百年歷史的齒軌列車抵達山景浩然的小夏戴克山口（海拔2,061公尺）。您將在雄渾壯闊的風景中享用道地午餐，並有足夠的時間自行探索，飽覽美景。隨後下山，自格林德瓦返回巴塞爾。

◆【自費推薦】少女峰歐洲之巔體驗行程：（行程用時：約10.5小時。含餐。）

您將先乘觀光巴士前往格林德瓦，在此搭上高空纜車，欣賞腳下艾格冰川的壯麗，接著再搭乘齒輪火車繼續攀登，抵達全歐最高火車站（海拔3454米），俯瞰被聯合國教科文組織列為世界自然遺產的『阿萊奇冰川』。您將在此享用午餐，並有自由時間探索峰頂壯麗美景、及驚奇的冰宮。別忘了在這至高點留下美麗身影！

特別說明：

1. 特殊安排：艾格快線高空纜車、登山齒軌火車。
2. 下車參觀：艾格冰川、小夏戴克。
3. ★特別提醒：今日岸上觀光由維京河輪統一安排，維京河輪將依當地實際狀況稍作調整，造成不便，敬請見諒，並感謝您的知悉。
4. 貴賓們亦可付費升級遊覽項目，請務必在出發日前20天告知業務，並預先訂購及付費。
5. ★備註：少女峰歐洲之巔體驗行程(全天)：每人約新台幣10300元。專案最低成團人數為20人，同時在天氣允許的情況下方可成行(以景點運營方的判斷為準)。

貼心提醒：

1. 少女峰車程較遠，且可能會產生高山症反應，請根據自身健康情況酌情出行。
2. 今日行程多為步行，建議穿著舒適好走的鞋子。且因海拔較高，建議著保暖衣物。
3. 以美味又精緻的牛奶巧克力聞名的瑞士，來到高海拔的少女峰地區，也有知名的巧克力品牌紀念品店可光顧！別忘了帶些伴手禮回去，保證意義非凡！



早餐：在船上享用
午餐：當地風味料理
晚餐：在船上享用



維京河輪 Viking River Cruise (Eista / Bestla / Odin / Njord) 兩人一室標準客房

Day5

舍諾→前往德國黑森林～蒂蒂湖區～找尋可愛的咕咕鐘→蒂蒂湖遊船→返回舍諾【河輪預計早晨抵港；晚間離港】（德國）

德國黑森林地區



黑森林是德國的旅遊勝地，因布穀鳥時鐘、黑森林蛋糕、黑森林火腿、蜂蜜和豬肘等而出名，許多格林童話中的故事，比如《白雪公主》、《灰姑娘》發生在黑森林。森林裡處處是景，而且四季風格迥異，漫步在森裡彷彿走進了童話。黑森林位於德國西南巴符州山區，由於森林樹木茂密，遠看一片黑壓壓的，因此得名。



蒂蒂湖

蒂蒂湖為德國境內水質達到飲用標準的最大天然湖泊，擁有許多傳說的蒂蒂湖，猶如一位迷人的少女，使黑森林充滿了神秘與嫵媚，在此您可悠閒地享受湖區迷人的美景，並造訪聞名的黑森林咕咕鐘工藝坊。



里克威爾

從中古時代開始，里克威爾村莊即以生產「全法國最頂級的葡萄酒」聞名。從鵝卵石鋪就的街道一步步走近里克威爾小城，你會發現，這座城還真是格外「好色」，走到哪裡都是色彩斑斕的。

◆蒂蒂湖之旅：（行程用時：約4小時。）

童話中的黑森林，是布穀鳥時鐘之鄉，也是德國最著名的蛋糕之一的起源地。將乘坐旅遊巴士前往風景迷人的蒂蒂湖，是黑森林地區最大的天然湖泊，四周綿延低山和森林環抱。享受這湖畔小鎮具有魅力的

氛圍和購物機會，同時通過我們特為您安排的現場演示，瞭解當地匠人如何製作布穀鳥時鐘、以及如何在家製作正宗的黑森林蛋糕，您當然也會品嚐到這著名的甜點！

◆**德國黑森林地區**：得名於其濃綠蔥郁的常青樹木樹冠，是童話故事和一款經典蛋糕的靈感源泉，也是布穀鳥時鐘的故鄉。我們將於早晨抵達布萊薩赫，黑森林地區的入口；夜晚，遊輪將駛往瑞士。

◆**蒂蒂湖遊船**：蒂蒂湖是位處德國黑森林地區最大的天然湖泊，據說得名於羅馬皇帝提圖斯。湖泊由冰川挖掘而成，被蓊鬱的黑森林環繞，周圍坐落著蒂蒂湖小鎮。午餐後，跟隨領隊搭上遊船，愜意探索這座清幽湖泊的清澈碧綠。

特別說明：

1. 特別安排：蒂蒂湖遊船。
2. 入內參觀：布穀鳥時鐘及黑森林蛋糕製作工坊。
3. 下車參觀：蒂蒂湖區。
4. ★特別提醒：今日岸上觀光『蒂蒂湖之旅』由維京河輪統一安排，維京河輪將依當地實際狀況稍作調整，造成不便，敬請見諒，並感謝您的知悉。
5. 貴賓們亦可付費升級遊覽項目，請上船後再購買。[升級遊覽項目依各航次船方公告內容為準。](#)

貼心提醒：

1. 今日行程多為步行，建議穿著舒適好走的鞋子。
2. ★若報名本日付費升級遊覽行程『漫遊科爾瑪』項目（全天），將與已含遊覽項目『蒂蒂湖之旅』行程重疊，如放棄後者（蒂蒂湖之旅），恕無『退款』操作，請您酌情選擇，感謝理解！
3. ★因報名升級項目而未於蒂蒂湖享用團體已含午餐的貴賓，可退餐費新台幣1000元。請洽您的業務人員協助。



早餐：在船上享用
午餐：蒂蒂湖鱒魚風味餐
晚餐：在船上享用



維京河輪 Viking River Cruise（Eista / Bestla / Odin / Njord）兩人一室標準客房

Day6

漫遊史特拉斯堡～感受德法文化的完美融合【河輪預計早晨抵港；晚間離港】（法國）

史特拉斯堡



位於德法邊境的史特拉斯堡，是法國東北方的千年歷史古都，因為可愛的德國風情中世紀木桁架房屋，在歐洲童話小鎮裡面非常有名。



史特拉斯堡大教堂

史特拉斯堡座堂位於法國史特拉斯堡，為天主教史特拉斯堡總教區的主教座堂。雖然實際上其有一部份屬於羅曼式建築，但史特拉斯堡座堂被廣泛視為哥德式建築的代表建築之一，也曾以142公尺的高度在1647年至1874年的227年間成為世界最高建築，現在依然是世界第六高教堂。

◆漫遊史特拉斯堡：（行程用時：約4小時。）

搭乘巴士穿過史特拉斯堡的德國區和歐洲區後，我們將在風景如畫的小法蘭西開始徒步遊覽。此處曾是鞣革工的聚居地，依傍著伊爾河，運河橋樑縱橫交錯，您將看到舊海關大樓和蓋有防禦塔的廊橋。在大教堂廣場，修復後的史特拉斯堡大教堂纖細高大，與低矮的商戶建築形成鮮明對比。

◆**史特拉斯堡**：位於德、法交界的阿爾薩斯葡萄酒產區，兼具法國的優雅、與德國的高效，交匯出兩種不同文化及飲食驚喜。我們將於清晨靠岸；深夜，河輪將繼續航行。

◆**小法蘭西**：史特拉斯堡的歷史區域，於1988年被列入世界遺產名錄。伊爾河流經此處，交錯成多條運河穿梭其中，非常浪漫。「小法蘭西」名稱源於15世紀末當地的梅毒病院，因梅毒當時又被稱為法國病，因而得名。您可在此看到大量木桁架房屋，為此區域建築的一大特色。

◆**史特拉斯堡大教堂**：綜合哥德式、羅曼式建築的元素，被視為哥德式風格的代表建築之一。這座教堂曾於1647年至1874年間為世界最高建築，如今依然是世界第六高教堂。其莊嚴宏偉的砂岩外牆，映出獨特的粉紅色調，搭配精妙繁複的雕刻，法國作家維克多·雨果描述它是「偉大而精緻的奇蹟」。

特別說明：

1. 下車參觀：史特拉斯堡老城區、小法蘭西區、舊海關大樓外觀、史特拉斯堡大教堂。
2. ★特別提醒：今日岸上觀光由維京河輪統一安排，維京河輪將依當地實際狀況稍作調整，造成不便，敬請見諒，並感謝您的知悉。
3. 貴賓們亦可付費升級遊覽項目，請上船後再購買。[升級遊覽項目依各航次船方公告內容為準。](#)
4. 史特拉斯堡當地導覽結束，可返回船上享用午餐，亦可選擇留在史特拉斯堡當地自由探索與購物。傍晚會有第二班接駁車返回河輪。★請務必記得準時集合，因車子會準時發車，不會等人的。

貼心提醒：

1. 今日行程多為步行，建議穿著舒適好走的鞋子。
2. ★若報名本日付費升級遊覽行程『阿爾薩斯風味之旅』（全天），將與已含遊覽項目『漫遊史特拉斯堡』行程重疊，如放棄後者（漫遊史特拉斯堡），恕無『退款』操作，請您酌情選擇，感謝理解！



餐食

早餐：在船上享用
午餐：在船上享用 或 在當地自理
晚餐：在船上享用



飯店

維京河輪 Viking River Cruise（Eista / Bestla / Odin / Njord）兩人一室標準客房

Day7

海德堡亮點之旅～遊訪浪漫的海德堡城堡及老城區【河輪預計早晨抵港；夜間離港】（德國）

施派爾



在萊茵河上游，坐落著寧靜的小城～施派爾，那裡著名的教堂，展示著獨特的宗教文化。時尚生活與現代科技的融入，使這座擁有2000多年歷史的小城更增魅力。



海德堡

海德堡始於神聖羅馬帝國建於1386年，是德國最古老大學城，其悠久發展歷史、豐富的歷史建築遺跡，成為德國熱門旅遊城市之一。

◆海德堡亮點之旅：（行程用時：約5小時。）

今日，我們將驅車前往德國浪漫主義運動起源地－海德堡，您將登上多次出現在詩人和藝術家傳記中的海德堡城堡，一覽代表德國文藝復興時期的建築瑰寶。氣勢雄偉的海德堡城堡初建於13世紀初，直到18世紀都是普法爾茨選帝侯的居所。接下來隨導遊順著海德堡大學的方向步行遊覽老城區。返船享用午餐前，您將有自由活動時間進行購物或自行探索。

◆**海德堡**：坐落於內卡河畔，是德國一座傳統中融合現代的特色城市。這裡不僅有引以為榮的中世紀城堡，也因歐洲最古老的教育機構之一「海德堡大學」座落其中，使此座城市曾為科學和藝術重鎮，如今也有許多研究機構座落於此。

◆**海德堡老城區**：海德堡的城市歷史中心，鋪砌著鵝卵石街道和屹立數百年的建築。老城區中心坐擁市集廣場、穀物廣場、卡爾斯廣場，城市的歷史與人文匯集就由此處展開。沿著內卡河岸可遠眺著名地標「老橋」，別忘了趁自由活動時間逛逛充斥著咖啡廳、特色書店、商店的豪普特街。

◆**海德堡大學外觀**：海德堡大學始建於1386年，是德國最古老的大學。您將經過一座高塔，這裡曾是不守規矩的男學生被關禁閉的監獄，古牢房內布滿各樣塗鴉。也將經過紅牛酒館，這裡是過往學生們向其夥伴吹噓自己禁閉遭遇的聚會場所。

特別說明：

1. 門票景點：海德堡城堡。
2. 下車參觀：海德堡老城區、海德堡大學外觀。
3. ★特別提醒：今日岸上觀光由維京河輪统一安排，維京河輪將依當地實際狀況稍作調整，造成不便，敬請見諒，並感謝您的知悉。
4. 海德堡當地導覽結束，可隨車回船上用午餐，亦可留在當地自由探索與購物。傍晚會有第二班接駁車返回河輪。★請務必記得準時集合，因車子會準時發車，不會等人的。
5. ★位於海德堡城堡內的『藥事博物館』，可於已含行程海德堡城堡導覽結束後，自行前往參觀。(城堡門票內已含)

貼心提醒：

1. 今日行程多為步行，建議穿著舒適好走的鞋子。



早餐：在船上享用
午餐：在船上享用
晚餐：在船上享用



維京河輪 Viking River Cruise (Eista / Bestla / Odin / Njord) 兩人一室標準客房

Day8

世界遺產萊茵河中段巡航→漫遊科布倫茨～發現這裡2000年的歷史及文化傳承【河輪預計中午抵港；晚間離港】（德國）

科布倫茲



德國重要的觀光都市，位於德國萊茵-法爾茲邦，莫瑟爾河與萊茵河交匯處。兩河匯流之處，稱德意志角，為當地名勝。

◆萊茵河中段巡航：

上午，您將乘著河輪，巡航於被聯合國教科文組織列於世界文化遺產的萊茵河中段河谷。這段從美因茲到科布倫茨之間長達60多公里的河谷，被譽為「萊茵河最美河段」。隨著船上導覽員生動詳盡的廣播解說，您將能一邊遠眺兩岸屹立山頂的古堡、盡覽由河谷與葡萄田交織而成的世遺小鎮。也別忘了在聆聽傳說故事時，找找坐落於河谷中的傳奇礁石『羅雷萊』。

◆漫遊科布倫茨：（行程用時：約2.5小時。）

在導遊的陪同下，從著名的德國之角開始遊覽。途經老城區窄街、巴洛克風格的市政廳、參觀建於9世紀的聖卡斯托爾教堂。導覽結束後，漫步於科布倫茨街區，穿梭在特色咖啡館和品味精品店，盡享自由活動時間。

特別說明

1. 特別安排：萊茵河中段城堡區巡航。
2. 下車參觀：德國之角、科布倫茨老城區、市政廳外觀、聖卡斯托爾教堂外觀。
3. ★特別提醒：今日岸上觀光由維京河輪統一安排，維京河輪將依當地實際狀況稍作調整，造成不便，敬請見諒，並感謝您的知悉。
4. ★今日晚餐船上將特別安排德國風味晚宴，搭配德國啤酒，品嚐德式美味！

貼心提醒

1. 今日行程多為步行，建議穿著舒適好走的鞋子。
2. ★若報名本日付費升級遊覽行程『馬克斯堡探秘之旅』，將與已含遊覽項目『漫遊科布倫茨』行程重疊，如放棄後者（漫遊科布倫茨），恕無『退款』操作，請您酌情選擇，感謝理解！



早餐：在船上享用
午餐：在船上享用
晚餐：在船上享用

維京河輪 Viking River Cruise (Eista / Bestla / Odin / Njord) 兩人一室標準客房



Day9

漫遊科隆～觀光旅遊世界文化遺產；深入大教堂風采背後的城市歷史【河輪預計凌晨抵港；晚間離港】（德國）

科隆老城區



科隆擁有 2,000 年的歷史，來這裡造訪的遊客會發現這裡從羅馬塔樓、哥德式教堂到精緻的現代建築典範之作應有盡有。在科隆中心地帶的舊城區漫步無疑是項有趣體驗，其中以安妮絲維戴爾一帶尤其值得一提。此處融合歷史古蹟和波西米亞風情，兼具時尚和傳統氛圍。



科隆大教堂

科隆大教堂是科隆的驕傲，也是科隆的標誌，它同時擁有建築史上三個之最——德意志聯邦共和國最大的教堂、世界上最高的教堂、建築時間最長的教堂。它以輕盈，雅致著稱於世，是中世紀歐洲哥德式建築藝術的代表作。

◆漫遊科隆：（行程用時：約2小時。）

今日我們將步行漫遊科隆，穿越老城區，途經聖馬丁教堂和科隆大教堂。科隆大教堂收錄於世界遺產名錄，是德國最大的教堂，同時也是歐洲北部最大的哥德式教堂，很幸運的經歷二戰的炮火衝擊後仍存留至今。導覽結束後，您可在科隆氛圍感十足的河畔逛街、購物，享受閒暇時光。

◆**德國科隆**：德國第四大城市。座落於市中心的哥德式建築典範 - 『科隆大教堂』享譽全球。老城區富有第二次世界大戰遺留下來的歷史足跡，知名購物街 Hohe Strasse 及希爾德巷也在這裡。我們將於凌晨抵達科隆。深夜，河輪將再次出發。

特別說明：

1. 入內參觀：科隆大教堂。
2. 下車參觀：科隆老城區、聖馬丁教堂外觀。
3. ★特別提醒：今日岸上觀光由維京河輪統一安排，維京河輪將依當地實際狀況稍作調整，造成不便，敬請見諒，並感謝您的知悉。
4. 貴賓們亦可付費升級遊覽項目，請上船後再購買。升級遊覽項目依各航次船方公告內容為準。
5. 世界上第一支「古龍水」便起源於德國科隆，並以此地命名為Eau de Cologne - 科隆水。不妨趁自由時間為自己挑支香水作為紀念吧！

貼心提醒：

1. 今日行程多為步行，建議穿著舒適好走的鞋子。
2. 科隆大教堂周圍的老城區，知名購物街Hohe Strasse及希爾德巷便位在老城區一帶，是非常熱鬧的徒步商圈，各大品牌、精品、藥妝、咖啡餐館應有盡有，是您購物的好所在！



餐食

早餐：在船上享用
午餐：在船上享用 或 在當地自理
晚餐：在船上享用



飯店

維京河輪 Viking River Cruise (Eista / Bestla / Odin / Njord) 兩人一室標準客房

Day10 小孩堤防歷史村【河輪預計下午到港；傍晚離港】（荷蘭）

小孩堤防



位於鹿特丹市區東邊15公里處的小孩堤防地處萊克河跟諾德河之交匯處，這兩條河流匯流成新馬斯河後，在下游與舊馬斯河匯流。這片區域過往是淤田，建好堤壩之後還要將河水排出，才能取得可利用的土地，而小孩堤防現存保留完整的19座風車過往就是用來排水的。因為維護良好、具體而微地展現了「上帝造陸、荷蘭人創造荷蘭」的屯墾史跟荷蘭人讓人歎為觀止的水利工程，在1997年被列入世界文化遺產，也是荷蘭最知名的景點、鹿特丹自由行必走行程。

◆小孩堤防 - 探訪荷蘭風車：（行程用時：約2小時。）

歡迎來到收錄於聯合國教科文組織世界遺產名錄的小孩堤防歷史村，欣賞如畫的荷蘭田園風光，探索這裡的原始科技奇跡 - 19座建於18世紀中葉的風車，也是荷蘭最大的風車群。注意觀察，您會發現風車群的海拔比您乘坐的河輪還低，因為該地區大部分位於海平面以下。

特別說明：

1. 門票景點：小孩堤防風車群。
2. ★特別提醒：因今日岸上觀光由維京河輪統一安排，維京河輪將依當地實際狀況稍作調整，造成不便，敬請見諒，並感謝您的知悉。

貼心提醒：

1. 今日行程多為步行，建議穿著舒適好走的鞋子。



餐食

早餐：在船上享用
午餐：在船上享用
晚餐：在船上享用



飯店

維京河輪 Viking River Cruise (Eista / Bestla / Odin / Njord) 兩人一室標準客房

Day11

悠遊阿姆斯特丹運河→荷蘭國立博物館→下午可自由探索阿姆斯特丹市區
【河輪預計凌晨抵達，今夜停泊於此】（荷蘭）

阿姆斯特丹運河遊船



運河總長度超過100公里，擁有大約90座島嶼和1,500座橋樑，使得阿姆斯特丹被稱為「北方的威尼斯」。特別安排搭乘當地遊船，可悠閒地欣賞阿姆斯特丹的知名景點。



貝姆斯特

貝姆斯特圩田創建於十七世紀早期，是荷蘭人開拓的最早的地區。它至今保留了當時規劃良好的鄉村景色，田地、公路、運河、大堤和殖民地都呈現出古老的文藝復興時期的景象。



約旦區

約旦區原本是藍領階級社區，市集、手工作坊、古典咖啡館讓這裡充滿庶民親切感，現在轉變成為獨立設計師和藝術家熱愛的基地，一旁的高級住宅區Oud-Zuid也催生一系列精緻高端的商店，這個時髦的街區因此被認為「最荷蘭」。

◆阿姆斯特丹：

荷蘭首都，市中心由大量的運河構築而成，因其專業的治水工程而被列入世界文化遺產，也被熟稱為「北方威尼斯」。市中心坐擁為數眾多的博物館、及豐富的藝術遺產，許多世界級的大型企業也在此設立總部，是座極具多元文化且現代化的城市。

◆悠遊阿姆斯特丹運河：（行程用時：約2小時。）

乘坐阿姆斯特丹著名的玻璃頂運河遊船，悠然邂逅城市風貌。一邊聽當地導遊的講解，一邊欣賞阿姆斯特丹眾多古老建築的風采。包括纖巧的山形頂房屋、及荷蘭黃金時代巔峰建造的鍍金豪宅等等；有『瘦橋』之稱，並曾在多幅名畫中出現的木質雙梁吊橋，也是此程的亮點之一。

◆荷蘭國立博物館：（行程用時：約2.5小時。）

運河遊船後，前往舉世聞名的荷蘭國立博物館。您有機會欣賞荷蘭黃金時代畫家林布蘭經典名畫《夜巡》，亦不乏梵谷和維梅爾的著名作品。風景優美的博物館廣場就坐落在博物館正前方，周圍還有其他知名博物館，如梵谷博物館，可於自由活動時間自行前往參觀。

特別說明：

1. 特殊安排：阿姆斯特丹運河遊船。
2. 門票景點：荷蘭國立博物館。
3. ★特別提醒：今日岸上觀光由維京河輪統一安排，維京河輪將依當地實際狀況稍作調整，造成不便，敬請見諒，並感謝您的知悉。
4. 貴賓們亦可付費升級遊覽項目，請上船後再購買。升級遊覽項目依各航次船方公告內容為準。

貼心提醒：

1. 未參加升級遊覽項目的貴賓，阿姆斯特丹市區仍有眾多景點等著您自由探索！如水壩廣場、梵谷博物館、海事博物館、海尼根體驗館、安妮之家...等。
2. 今日晚間可整理行囊，準備隔日離船。
3. 今日行程多為步行，建議穿著舒適好走的鞋子。



早餐：在船上享用
午餐：在船上享用 或 在當地自理
晚餐：在船上享用



維京河輪 Viking River Cruise (Eista / Bestla / Odin / Njord) 兩人一室標準客房

Day12 今天為離船日→早餐後，專車前往阿姆斯特丹機場 / 轉機點

期待再相會~~

早餐後，收拾行囊，由維京旅遊禮賓護送您前往阿姆斯特丹機場搭機，經轉機點，返回家鄉。

特別說明

1. 今日離船時間配合團體航班，若團體搭配航班為晚班機，白天可因應航班時間享有自由活動時間，自在探索阿姆斯特丹。



早餐：在船上享用
午餐：為辦理登機手續，今天午餐敬請自費自理
晚餐：機上提供



飛機上

Day13 轉機點 / 抵達桃園國際機場

班機於今日傍晚抵達桃園國際機場，結束難忘的萊茵河河輪之旅。

貼心提醒：

1. 以上行程及參考航班皆以本公司行前說明會為主。
2. 維京河輪基於環境之不可抗拒因素或基於旅客安全考量，可於未事先通知的情況下，對行程中登船、抵/離港時間及停泊港口，做出必要的變更。若有上述的情況發生，維京河輪及本公司不負任何退款和賠償責任。



早餐：機上提供
午餐：機上提供
晚餐：x



甜蜜的家



航班參考

去程	阿聯酋航空 EK367	23:35 桃園機場	→	05:05 杜拜機場
去程	阿聯酋航空 EX087	08:25 杜拜機場	→	12:25 蘇黎世機場
回程	阿聯酋航空 EX148	14:30 阿姆斯特丹機場	→	00:10 杜拜機場



回程

阿聯酋航空 EX366

04:35 杜拜機場



16:50 桃園機場

本團體阿聯酋航空機型，無豪華經濟艙配置。



費用包含

1. 國際線經濟艙來回機票。
2. 河輪住宿為兩人一室標準客房，單人報名或指定單人房須補單人房價差。
3. 兩地機場稅、燃油稅、遊輪靠港稅。
4. 旅行業責任保險【意外死殘保額新臺幣250萬、意外醫療保額新臺幣20萬（實支實付）】。
5. 全程岸上觀光及行程安排中的餐食、住宿、景點門票。
6. 全程河輪服務費。
7. 河輪上用餐食時的酒水、飲料。
8. 全程河輪上的WIFI。



費用不含

1. 全程領隊服務費。



注意事項

各位貴賓：

感謝您參加本公司歐洲河輪團體行程，為了使您此行收穫更加豐碩，特將河輪團體旅遊相關的訊息向您報告及說明，盼能增加您對這些的認識，並做好行前萬全的準備。同時請您遵守下列事項，這是我們應盡告知的責任，也保障您的權益。

□□□□□□□□

1. 國際線經濟艙來回機票。
2. 河輪住宿為兩人一室標準客房。單人報名或指定單人房，須補單人房差。
3. 含兩地機場稅、燃油費、河輪靠港稅。
4. 旅行業責任保險【意外死殘保額新臺幣250萬、意外醫療保額新臺幣20萬（實支實付）】。若旅客想獲得更多保險的保障，可自行投保旅行平安保險或旅遊綜合保險。
5. 含全程岸上觀光及行程安排中的餐食、住宿、景點門票。（詳細內容請參考行程，另有自費加購之行程）
6. 含全程河輪服務費。
7. 不含機場與居住地間之接駁交通等費用。
8. 不含特殊禦寒裝備之租金費用。
9. 不含個人新辦護照工本費用。
10. 不含行程表上未標明之各項開支、自選建議行程交通及應付費用。
11. 不含私人消費：如行李超重費、礦泉水、飲料汽水酒類、洗衣、電話、電報及私人交通費。
12. 保留團位後，請於三天內繳交訂金及護照影本，訂金每人新台幣50000元。如遇團體額滿或限期開票或限期確認船艙，請於報名的隔日繳交訂金及護照影本，始完成報名手續。

- 1.當您繳付訂金即表示旅遊契約產生效力，本公司將依各協力商之要求，為您預付此趟旅程的旅館、餐廳或機票等費用。若您因故取消，本公司將依「郵輪國外旅遊定型化契約」之相關條款或估算已實付的費用，向您收取超支費用或退回剩餘訂金。**多數外籍航空公司一經開立機票，旅客需付全額票款，且不接受調整名單。**
- 2.如遇有不可抗拒情況，本公司保有變更航空公司，飛行航班及交通工具旅行方式之權利。
- 3.根據遊輪公司的規定：訂船艙需要使用護照上的正確名字，一經訂位完成後，不得更改任何名字。如欲更改，需要取消並重新訂位，如此便有取消費產生。請各位貴賓在報名繳訂金的時候，請一併繳交正確的護照影本。
- 4.**依國際公法及慣例，船長有權因航行及旅客安全等因素，改變航程或取消靠岸。若有上述的情況發生，河輪公司及本公司不負任何退款和賠償責任。**
- 5.因考量天氣、水位等自然或區域不可抗力之因素，維京河輪Viking Cruises 保留調整或取消行程及船隻之權利，因行程變動而自行選擇取消行程的旅客則需遵守 維京河輪Viking Cruises 取消規則。
- 6.根據遊輪公司的規定：『禁止在行程中懷孕滿24周的婦女登船』。
- 7.本行程使用團體機票，不可加價更改來回程日期、航班時間或可延長天數；所示之航班時間，航空公司/機型/時間可能會有所變動。正確航班時間，以團體出發前說明會資料為主。【特別說明】團體機票一經開票後，是不能更改也無法辦理退票，此點基於航空公司之規定，敬請見諒。
- 8.**河輪旅遊行程中，每天的開航時間都是準時的，且河輪是不等人的，故旅客如果在團體集合時未能準時到達，請恕領隊無法在原地等候旅客，而之後旅客所衍生的所有費用（交通費、住宿費...等）請旅客自行負擔。**
- 9.成團人數：本行程最低出團人數為16人以上(含)；出發前四十天如未達基本成團人數，可改其它出發日期或退還已付訂金。
- 10.如逢表列飯店客滿時，將會以同等級飯店取代。
- 11.本商品所搭乘之班機與行程內容，請以說明會資料為準。
- 12.因不可抗力或不可歸責於旅行業之因素，部份景點可能會受影響；故於行程參觀內容不減之原則下，本公司得依航空公司班機及旅館確認之實際情形及團體行進之交通狀況酌情參考調整順序，敬請貴賓們諒解！
- 13.旅途中若有行程不參加者，視為自動放棄，恕無法退費。
- 14.為顧及旅客人身安全與相關問題，在旅遊行程期間恕無法接受脫隊要求。
- 15.請於班機起飛三個小時前抵達機場，以免擁擠及延遲辦理登機手續。
- 16.領隊將於機場團體集合櫃台前接待團員，辦理登機手續後發還護照於團員，及協助辦理行李托運，行李不得經由他人（非機場作業人員及航空公司地勤人員）代辦或整理托運行李。
- 17.為顧及消費者旅遊安全，並為維護團體旅遊品質與行程順暢，本行程恕無法接受行動不便或年滿75歲以上之貴賓**單獨報名**；如有行動不便或年滿75歲以上之貴賓欲參與本團體行程，必須至少有一位以上可相互照料之同行家人或友人一同參團，且經雙方確認後，確實並無不適於參加本團體行程之虞者，方可接受報名，感謝您的配合。
- 18.團體旅遊需多方顧及全體旅客，時間的安排也需相互配合，故若有嬰幼兒同行時，可能無法妥適兼顧，所以請貴賓於報名時，多方考量帶嬰幼兒同行可能產生的不便，以避免造成您的不悅與困擾。
- 19.素食：因各地風俗民情不同，國外的素食習慣大多是可以食用蔥、薑、蒜、蛋、奶等，除華僑開設的中華料理餐廳外，多數僅能以蔬菜、豆腐等食材料理為主；若為飯店內用餐或一般餐廳使用自助餐，亦多數以蔬菜、漬物、水果等佐以白飯或麵食類。故敬告素食貴賓，海外團體素食餐之安排，無法如同在台灣般豐富且多變化，故建議素食貴賓能多多見諒並自行準備素食罐頭或泡麵等，以備不時之需。如有特殊飲食請於出發前10天告訴相關作業人員，本公司將盡力協助貴賓達成需求，但機上特殊餐食須以航空公司確認之結果為準。
- 20.團體旅行中安排在中國餐廳用餐時，因國外各大城市之中國餐廳，受限於材料來源、當地飲食民情及廚師素質，實無法與國內相比較。若無法盡善盡美盡如您意，尚請見諒！
- 21.歐洲大多數國家人民均習慣生飲自來水，因此在河輪上，艙房內禁止使用所有非河輪公司提供的電器用品，故如需要冷/熱開水，請自備容器，可前往河輪上的餐廳取用。
- 22.河輪上精緻的午、晚餐，無論是主菜或是開胃菜、甜點，皆可隨心所欲。每天的菜色都有不同的變化。

23. 在河輪旅遊時，適時給予服務人員些許小費，是一種國際禮儀，亦是一種實質性鼓勵與讚許。
24. 行李服務員上、下大行李之小費：每件行李歐元**5**元（請直接給予幫您拿行李的服務員）。
25. 其他小費，因地區及服務性質不同，可事先徵詢領隊或導遊之意見，再決定付小費之多寡。
26. 歐洲的廁所部份：基本上都是『使用者付費』，敬請準備零錢預算斟酌使用。
27. 遊輪的艙房每個人都要算佔床，以出發日計算，滿**6**個月以上的嬰兒方可登船。
28. 遊輪艙房都以二人一室為主，如欲需求三人艙房或四人艙房，歡迎來電洽詢。