

團號：瀨長島、嘉手納展望台、美國村、一日自由活動、系滿市場四日-A團20250601

## 【VZ沖繩假期4D】瀨長島、嘉手納展望台、美國村、一日自由活動、系滿市場四日-A團

出發日期

2025 / 06 / 01 (日)

回程日期

2025 / 06 / 04 (三)

旅遊天數

4天

每人訂金

\$6,000

### 💰 售價

雙人房大人

\$22,800

成人加床

電洽

單人房大人

\$27,800

兒童佔床

\$22,800

兒童不佔床

\$20,800

嬰兒(2歲以下)

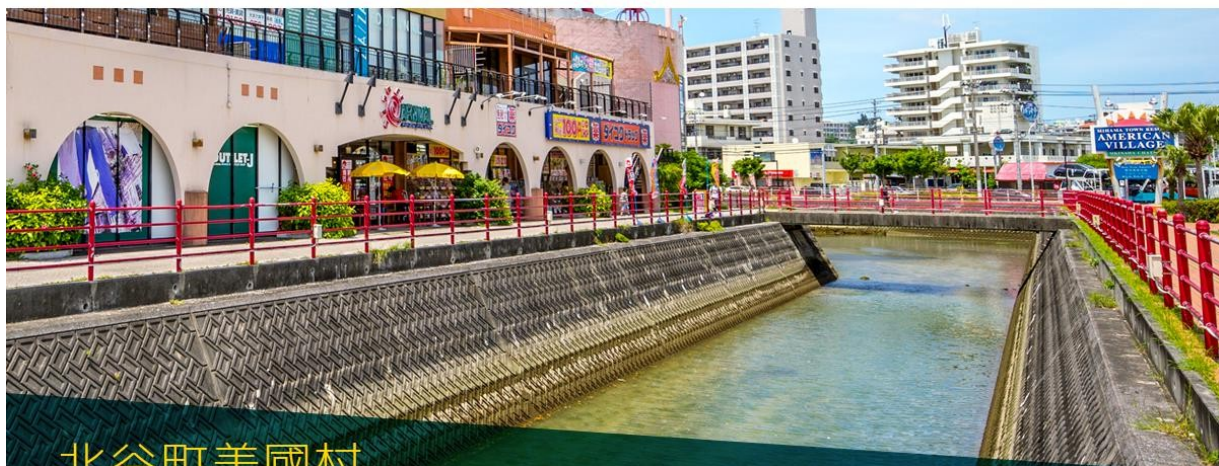
\$5,000



### 行程特色







## 北谷町美國村

美國村所在的北谷町美濱是沖繩第一的娛樂型購物區。由歸還的美軍基地和沿海的填海地形成，佔地範圍超過85萬平方公尺！有商業區、海灘、遊艇港、各種運動場地等等。



## 糸満漁市場

由十多家海產攤販組成，售賣各式新鮮魚生刺身、生蠔、海膽、吞拿魚丼、也有海膽焗龍蝦、焗帶子、炸蝦串、魷魚串等。價錢相當親民，新鮮生蠔及海膽每份250~350円，而海膽焗龍蝦也不過是1600円。



## 【精選住宿】



### ★HOTELYAMAICHI

2020年9月重新裝潢開幕！飯店位於那霸市中心，鄰近國際通（商業街）附近，交通便利，步行到美榮橋站只要4分鐘，距離那霸機場6公里，距波之上海灘2公里。提供洗衣設施和餐廳等設施服務，每間客房都有書桌、平面電視、私人衛浴、浴缸、冰箱，並配備免費無線上網。





## ★RJ HOTELNAHA

位於沖繩那霸市中心的城市商務酒店，開業於 2017 年 8 月 1 日。距那霸空港車程約 10 分鐘，交通

便利，附近生活機能充足。步行去熱鬧的國際通約 10 分鐘，前往周邊的美榮橋站約 6 分鐘。



## ★HOTEL LANTANA 那霸國際通

飯店於 2019 年 4 月開幕，位於那霸市中心的國際通商店街上，離購物區非常近。搭乘大眾運輸工具亦相當方便，步行到單軌列車美榮橋站只要 8 分鐘，到牧志站也只要 9 分鐘。擁有 99 間簡約舒適的客房，全館皆提供免費無線上網。



## 每日行程

### Day1

桃園國際機場 / 那霸國際機場 / 瀨長島海岸~IG 爆紅の沖繩小希臘 / 飯店

今日於機場集合後，搭機前往有東方夏威夷之稱的度假勝地～沖繩。沖繩縣又稱為「琉球群島」，是日本最西南側的一個縣，其縣廳為那霸市；全縣由 160 個島嶼組成，其中 49 個有人居住，面積約 2,281 平方公里，是日本唯一的亞熱帶縣。

【那霸機場】整個機場只有一條跑道，有能力接受波音 747 等大型廣體客機起降並為波音 747 設置了雙登

機門服務。那霸機場也同時負責嘉手納空軍基地的管制。那霸機場在第二次世界大戰之後由美國管理，並且在美日簽署和平條約後，依規定解除對琉球的託管。那霸機場也對來自太空的宇宙飛船或太空梭提供管制服務，大多數都是來自美國國家航空暨太空總署的太空梭。

【瀨長島海岸】瀨長島是沖繩豐見城市所屬的一個島嶼，面積僅 0.18 平方公里，繞島一周也才 2 公里不到，是一個非常非常迷你的小島，2013 年，擁有天然溫泉的「琉球溫泉瀨長島飯店」於島上的高地落成，2015 年西海岸斜坡上的大型商業設施「瀨長島 Umikaji Terrace」也接著開幕，宛如地中海度假勝地般的白堊岩街景，加上無敵海景與悠閒度假氣氛，吸引眾多遊客前仆後繼的到訪，讓瀨長島儼然成為了沖繩最受歡迎的新地標。



早餐：X  
午餐：X  
晚餐：日式燒肉(¥3000/人)



Hotel Yamaichi 或 RJ Hotel 或 國際通蘭塔納 或 同級，B 檔飯店不可指定飯店，指定需加價

### Day2

飯店 / 中城城跡 / 嘉手納基地展望台 / 藥妝百貨免稅店 / 美國村 / 飯店

【中城城跡】是連廓式的古城，也就是說主城（本丸）是與古城的二之郭相鄰的。其目的，是為了增強古城的厚實度。中城城包含了六個區域跡，這六個區域分別在不同階段建造，就連使用的堆石技術也各不相同，包含「野面壘砌」、「布壘砌」、「相方壘砌」。中城城跡雖經歷了二戰，城牆並未受到太多損害，所以古城的部分特徵依然保留到了現在。

【嘉手納美軍基地展望台】嘉手納空軍基地是一座位於日本沖繩縣的駐日美國空軍基地。總面積約 19.95 平方公里，是日本最大民用機場-羽田機場的兩倍大，是遠東地區最大的空軍基地。「道之驛站嘉手納」鄰近嘉手納空軍基地，從休息站的展望台可一瞰美軍基地的壯觀景象

【藥妝百貨免稅店】在此您可盡情採購日本純正的自然食品美妝用品以及各式各樣的新奇有趣的百貨商品。

【美國村】所在的北谷町美濱是沖繩第一的娛樂型購物區。由歸還的美軍基地和沿海的填海地形成，佔地範圍超過 85 萬平方公尺！有商業區、海灘、遊艇港、各種運動場地等等。在模仿美國西海岸的街道中集合了

眾多的購物與美食店鋪，這個地區以 Depot Island 為首，就連當地人也絡繹不絕。



早餐：飯店內享用  
午餐：漢堡套餐+飲料 (¥ 1800/人)  
晚餐：阿古豬涮涮鍋 (¥ 2000/人)



Hotel Yamaichi 或 RJ Hotel 或 國際通蘭塔納 或 同級，B 檔飯店不可指定飯店，指定需加價

## Day3 全日自由活動 / 建議自行前往逛街國際通或新都心商圈

全日自由活動，建議自行前往

【玉泉洞王國村】東南亞最大鐘乳石洞，觀賞 95 萬支的各式石筍天然鐘乳石，驚嘆大自然的巧奪天工，觀摩琉球首里城的城下町 - 【王國村】，見習琉球工藝、民藝、手藝傳統的藝能場 - 製陶瓷場、玻璃工場、製酒場、製黑糖工場、王朝時代的織布染布工場、古代的木屋、朝貢船、熱帶果樹園及觀賞真人現場表演"傳統大鼓隊"民俗豐年祭舞。

【比嘉酒造】是 1884 (明治 16) 年創業的代表沖繩的燒酒釀造廠家，在這裡展示燒酒生產的各種器具，包括年代已久的蒸留器和 500 年前的陶器酒具等貴重的歷史資料，遊客可參觀燒酒造酒的全過程。在相鄰的「泡盛 MASAHIRO 燒酒展廳」里，則介紹和展示由比嘉酒造生產的各種日本酒。遊客可隨意品嚐陳年日本酒，尋找合口的佳釀。

【國際通大道】全長約二公里，有四家百貨店、三條通大型購物區，集合世界各式各樣的民藝品店、珊瑚貝

殼館、咖啡廳、電腦電器展示販賣館等，讓您盡興的逛街購物或那霸新地標！



早餐：飯店內享用  
午餐：敬請自理  
晚餐：敬請自理



Hotel Yamaichi 或 RJ Hotel 或 國際通蘭塔納 或 同級，B 檔飯店不可指定飯店，指定需加價

## Day4

飯店 / 糸滿魚市場 / OUTLET ASHIBINAA / 那霸國際機場 / 桃園國際機場

早餐後前往【糸滿魚市場】自費品嚐當地最鮮甜的海鮮美食。由十多家海產攤販組成，售賣各式新鮮魚生刺身、生蠔、海膽、吞拿魚丼、也有海膽焗龍蝦、焗帶子、炸蝦串、魷魚串等。價錢相當親民。

【OUTLET ASHIBINAA】沖繩奧特萊斯購物城是當地最受歡迎的購物目的地之一。這裡有眾多國際知名品牌和日本本地品牌，以折扣價格吸引遊客和當地居民。不僅可以享受購物的樂趣，還可以體驗當地的美食和文化，為你的旅程增添更多精彩。

※本日若因航空公司航班調度或不可抗力因素，而變動航班時間及降落城市，造成團體行程變更或增加餐食

或減少餐食，本公司不另行加價，亦不減價，敬請見諒。



早餐：飯店內享用

午餐：自助餐(¥2000/人)

晚餐：X



溫暖的家



## 航班參考

|   |             |            |   |            |
|---|-------------|------------|---|------------|
|  去程  | 泰越捷航空 VZ568 | 14:25 桃園機場 | → | 16:45 那霸空港 |
|  回程 | 泰越捷航空 VZ569 | 17:55 那霸空港 | → | 18:35 桃園機場 |

※本行程交通、食宿、觀光點儘量忠於原安排，若遇特殊狀況如交通阻塞、觀光點休假、住宿飯店調整、船舶或飛機時間有所更動及其他不可抗拒之情況時，行程或許會有所變動，旅行社保有變更行程之權利。



## 費用包含

機票+酒店



## 費用不含

- 1.售價不含全程領隊、導遊之服務費，每人每日 300 元台幣。
- 2.個人新辦護照費用。
- 3.旅遊平安保險及旅遊不便險。
- 4.純係私人之消費：如行李超重費、自購商品、飲料酒類、洗衣、電話、電報及私人交通費。
- 5.若為一位大人 或 一位大人帶一位嬰兒報名參加，或需求單人入住一間房，需加收單房差。
- 6.一經確認後如個人因素取消或被拒絕入境日本，將無法申請退費。
- 7.團體旅責險不包含當地染疫後的所有醫療費用。

※本行程交通、食宿、觀光點儘量忠於原安排，若遇特殊狀況如交通阻塞、觀光點休假、住宿飯店調整、船舶或飛機時間有所更動及其他不可抗拒之情況時，行程或許會有所變動，旅行社保有變更行程之權利。



## 注意事項

### 《電壓》

日本的家庭電源是100伏特AC，但是頻率卻有兩種。日本的東部地區的頻率為50赫茲，日本的西部地區的頻率為60赫茲各大城市的主要飯店都有100伏特和220伏特的 電源插座，但是一般只能夠插入雙腳插頭（大多數與台灣插孔相類似）P.S 不要求三孔插座的美國電器用品可以在日本使用

### 《時差》

日本全國同屬一個時區，格林威治標準時間(G.M.T.)+9小時，台灣時刻+1小時 P.S 日本不實行夏時制

### 《季節氣候》

1. 日本的氣候屬於溫帶海洋性氣候，北端位於亞寒帶，而最南端屬於亞熱帶，大部分地區雨季約在6月中旬至7月中旬，降雨量比其他時期多。
2. 春、秋兩季氣候較為涼爽，需穿外套和薄毛衣。
3. 夏季炎熱，以短袖運動服裝等 輕便衣著為主。冬季寒冷，需攜帶輕便大衣、保暖外套或厚毛衣等。
4. 冬季【12-2月】春季【3-5月】夏季【6-8月】秋季【9-11月】。
5. 參考網站：氣象周間預報 日本觀光振興機構

### 《報名說明》

1. 本行程無法延長住宿天數、更改行程及航班(航空公司另有加費延回的規定除外)。
2. 本行程所搭乘之航班與行程內容，以說明會時行前通知之資料為準。
3. 如遇飯店接到大型團體業務而客滿時，本公司將會以同等級飯店取代。
4. 團體報名確認後，請繳交訂金後，才算完成報名程序；尾款請於出發七天前繳清。
5. 如逢旺季或客滿，航空公司要求提早開立機票，繳交尾款時間將依航空公司規定辦理，不便之處，敬請見諒！
6. 如因個人因素無法成行，已繳付之團體訂金依定型化旅遊契約書中之規定辦理。

### 《特別注意事項》

1. 搭乘飛機時，請隨時扣緊安全帶，以免亂流影響安全。
2. 貴重物品請託放至飯店保險箱，如需隨身攜帶切勿離手，小心扒手在身旁。
3. 住宿飯店時請隨時將房門扣上安全鎖，以測安全；勿在燈上晾衣物；勿在床上吸煙，聽到警報器響，請由緊急出口迅速離開。
4. 游泳池未開放時請勿擅自入池游泳，並切記勿單獨入池。
5. 搭乘船隻請務必穿著救生衣。
6. 搭乘快艇請扶緊把手或坐穩，勿任意移動。
7. 海邊戲水請勿超越安全警戒線。
8. 泡溫泉大浴室時不著衣物或泳衣,請先在池外清洗乾淨後再入池內,請注意泡溫泉每次最好以 1 5 分鐘為佳,並攜伴同行.
9. 搭乘車時請勿任意更換座位，頭、手請勿伸出窗外，上下車時注意來車方向以免發生危險。
10. 搭乘纜車時請依序上下，聽從工作人員指揮。
11. 團體需一起活動，途中若要離隊需徵得領隊同意以免發生意外。
12. 夜間或自由活動時間若需自行外出，請告知領隊或團友，並應特別注意安全。
13. 行走雪地及陡峭之路請謹慎小心。
14. 日本飯店內皆有牙膏牙刷及拖鞋,房內亦有日式和服可換穿.
15. 日本境內自來水冷水可生飲,熱水須用熱水壺煮沸才飲用.
16. 日本的行李須請客人自行提領至房間.

17. 切勿在公共場合露財，購物時也勿當眾清數鈔票。
18. 遵守領隊所宣布的觀光區、餐廳、飯店、遊樂設施等各種場所的注意事項。
19. 於日本一般商店購物須另加5%的消費稅。於百貨公司購物累計達日幣10000以上出示護照登記填表可減免5%的消費稅,但非每一百貨適用,且手續較繁瑣。



## 行程備註

※本行程交通、食宿、觀光點儘量忠於原安排，若遇特殊狀況如交通阻塞、觀光點休假、住宿飯店調整、船舶或飛機時間有所更動及其他不可抗拒之情況時，行程或許會有所變動，旅行社保有變更行程之權利。



## 證件資訊

持中華民國護照進入日本為免簽證。但護照需有有效期六個月以上。

日本政府對入境日本國內之台灣居民，實施免簽證措施規定如下：

- 1、持有效台灣護照者（僅限護照上記載有身分證字號者），護照效期是否在返國當天算起六個月以上。
- 2、赴日目的以觀光、商務、探親等短期停留目的赴日時（以工作之目的赴日時，則不符免簽證）。
- 3、停留期間不得超過90日。
- 4、出發地、入境地點無特別限定。

申請入境日本時須自行舉證符合以下條件：

- 1、需持有有效護照。(且在有效期內返回本國或僑居地者)
- 2、申請人所提出的入境目的與從事的活動需一致，且須符合日本國的出入國管理及民認定法(以下稱‘入管法’)所規定的短期停留之停留資格及停留期間。(特別是經常出入日本國者，以訪問親友為目的等進入日本，須詳盡的說明在日本停留期間的活動相關內容及與親戚、友人之間的關係)
- 3、申請人不曾違反入管法第五條第一項各號之相關法令而被判刑者。(因逾期居留日本被強制遣返而尚未經一定期間者、違反相關法令被處一年以上的有期徒刑、或是曾入監服刑等者，有以上拒絕入境相關事由而被日本強制驅離過者)

★但是，符合上述條件者也並不表示一定可入境日本，敬請留意！

相關規定請參考日本交流協會網站各項說明。或電洽02-2713-8000。

為避免出國當天出現無法出境的情況，在此特別請您務必再次檢查、確認您的護照。

雙重國籍者，進出中華民國國境，須使用同一本護照進、出國境。

役男出境注意須知

1.役男定義：

役男係指年滿19歲當年1月1日起至年滿36歲當年12月31日止尚未履行兵役義務男子。

2.須親自事先向相關(主管)機關、單位申請短期出境許可，有關役男申請流程、法令限制，相關應備文。件或申請許可之認定，均應依政府機構或現行法令規範辦理。

(註1)內政部役政署網站(網址：<https://www.ris.gov.tw/departure/app/>)

(註2)外交部領事事務局(網址：<https://www.boca.gov.tw/sp-foof-countrylp-03-1.html>)

若有未盡之處，悉依役男出境相關法規、主管關機函釋或公告辦理。

本行程關於護照、簽證相關規定之說明，均係針對持中華民國護照之旅客，若貴賓擁有雙重國籍或持非中華民國護照者，請先自行辦理並查明所持護照入境"旅遊地"及再次入境台灣之簽證及相關規定；如您具備前述情況者，請於報名時即告知您的服務人員前述資訊。

持非中華民國護照再次入境台灣相關資訊請向外交部領事事務局查明(網址：<https://www.boca.gov.tw/mp-1.html>)

本行程關於護照、簽證相關規定之說明，均係針對持中華民國護照之旅客，若貴賓擁有雙重國籍或持非中華民國護照者，請先自行辦理並查明所持護照入境"旅遊地"及再次入境台灣之簽證及相關規定；如您具備前述情況者，請於報名時即告知您的服務人員前述資訊。

持非中華民國護照再次入境台灣相關資訊請向外交部領事事務局查明  
(網址：<https://www.boca.gov.tw/mp-1.html>)