

團號：LJ-TPE《不走人蔘+保肝店》真心愛濟州(全程五花酒店)~5天20260729

7.8月《不走人蔘+保肝店》真心愛濟州(全程升等五花酒店)~海水溫泉汗蒸幕、濟州鐵軌自行車、跆拳道藝秀、自然人四季花園、騎駱駝體驗、泰迪熊野生動物王國、倫敦貝果博物館、小狗咖啡廳五天【真航空、足五天】

出發日期

2026 / 07 / 29 (三)

回程日期

2026 / 08 / 02 (日)

旅遊天數

5天

每人訂金

\$10,000

💰 售價

雙人房大人

\$19,900

成人加床

電洽

單人房大人

電洽

兒童佔床

\$19,900

兒童不佔床

電洽

嬰兒(2歲以下)

電洽



行程特色

2018年平昌冬奧會正式邀請作品
海外15個國家、117個都市邀請演出

傳統與現代科技的融合

The Harmony of Tradition
and Tachnology

將傳統內容和現代IT科技
相結合的最具韓國特色的
世界性演出

跆拳道武術

《魂》

跆拳道/打擊樂/韓國舞蹈/LED表演/媒體藝術

一瞬間都無法移開視線的豪華壯觀舞臺！

韓國傳統文化資訊的令人興奮的視覺表演！

代表幻想島濟州島的無題詞演繹

豐富多彩的表演

高難度跆拳道表演！

韓國舞蹈的美麗舞姿！

混合類型的歡快共鳴！

一瞬間都無法移開視線的LED表演！

“我也是擊破王”觀眾體驗！



성산일출봉

城/山/日/出/峰

是位於韓國濟州島東端的一個火山丘，海拔182米，由10萬年前海底火山爆發而形成。

是位於韓國濟州島東端的一個火山丘，海拔182米，由10萬年前海底火山爆發而形成。城山日出峰的火山口直徑達600米，深90米，面積達8萬多坪，是世界上少見的保存完整的海底火山丘。特殊的地理學意義和周邊美麗的景色使城山日出峰於2007年被聯合國教科文組織指定為世界自然遺產。

城邑民俗村



這裡現有400餘棟房屋，被指定為韓國民俗資料保護區，以茅草覆蓋的屋頂，石頭疊砌的院牆，以及用“丁囊”取代門戶的民宅，質樸可愛，至今仍有人在這裡居住生活。

鐵路自行車

座落於龍臥岳與月朗峰富附近，可以一邊享受微風、欣賞山岳，體驗祥和又閒適的濟州島氣息。自行車是採人力結合電力的形式運作，所以就算沒有力氣踩，自行車一樣可以緩緩前進，輕鬆又富趣味，沿途還可欣賞風景，所以適合全家大小一起同樂。



四人一車

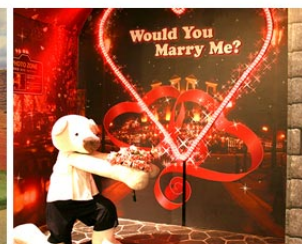


噢！雪綠茶博物館

韓國有名的名茶牌子雪綠茶的製造企業(株)太平洋開設的綠茶博物館。博物館佔地1650平方米，包含了茶的文化等方面。濟州島早晚溫差大，年平均氣溫和降雨量和土壤極適合茶葉的栽種。館內包括學習茶的歷史、生產過程的展示、陳列各種綠茶生產品的雪綠精品世界等。

濟州泰迪熊博物館

是為展示百年來深受全世界人們喜愛的泰迪熊而建。在博物館中可以見到世界各地、不同年代生？的泰迪熊。遊客還可在博物館商店、西餐廳、能看見大海的室外公園等度過美好的時光。在歷史館中，以歷史上有名的事件為主題，以可愛造型的泰迪熊再現，您不僅會被這些逗趣造型的泰迪熊弄得發笑，還可重溫人類歷史上的大事件。



韓國超市巡禮

大型綜合連鎖超市，超多韓國泡麵、零食、伴手禮，可以選擇。



美食饗宴 food

鮑魚澎湃海鮮鍋

(章魚、螃蟹、時令貝類)
煎餅+拉麵+季節小菜



※圖中海鮮鍋為四人份，菜色依當日提供為準



 每日行程

Day1

桃園/濟州口海水溫泉汗蒸幕口龍頭巖口龍淵吊橋口國立濟州博物館口神奇之路口觀音寺 (電視劇拍攝地)口綜藝玩很大推薦！漢孛樹木園夜市

【神奇之路】這條路是一段斜坡路，放在路面上的空罐都會沿著上波方向迅速滑動，拉開手閘的汽車也

會自動沿上坡行進，其實這是一種錯覺現象。

【**龍頭岩**】彷彿神話傳說中的一條巨龍，傳說中一條巨蛇盼望成龍，竟偷走了漢拏山神的珍珠，遭山神發現而變為石頭。

【**龍淵吊橋**】龍頭岩旁的美麗吊橋，正值櫻花季時兩旁可欣賞到美麗的櫻花，天然的兩側岩石及清流的河水造就美麗的風景，吊橋入口處還有可供情侶示愛的愛情仙人掌喔。

【**漢拏樹木園夜市**】樹木園夜市是濟州近來知名的夜間人氣景點，其位於漢拏樹木園附近，吸引著眾多遊客前往，熱鬧程度不輸給首爾的夜市。樹木園夜市整個區域都裝飾有可愛的照相區，並且還有販售濟州當地特色商品的自由藝術市場。而各式餐車前總是人潮不斷，因為有著許多特別美食，可以滿足所有人的口腹之慾！**註：行程若遇天候或臨時休息日無法進行將改為中央地下街替代。**

【**海洋能量三溫暖+汗蒸幕**】濟州島特有的海水三溫暖+汗蒸幕，引進海水經過高溫殺菌再經由不同的溫度加溫，讓您身體吸收海洋的豐富礦質，讓您全身充滿海洋能量，消除一天的疲勞，讓身心倍感輕鬆愉快。汗蒸幕讓身體大量排汗，這時體內代謝的雜質也會隨之排出，有效促進血液循環、新陳代謝、養顏美容。

【**觀音寺**】相傳是高麗時代(AD 918~1392)以前的新羅國時代(BC 476~ AD1005)所建立的寺院，但確實的創建者及創建年代已不可考，現在的觀音寺是比丘尼安逢麗觀法師在1912年重建的，經1964年補修後才呈現現在大韓佛教曹溪宗第23教區本寺雄壯的模樣。



早餐：濟州特色～鮑魚粥+花卷+雞蛋+季節小菜
午餐：韓式燒肉~烤黑毛豬排+季節小菜
晚餐：夜市 敬請自理



濟州 [AIR CITY原五花酒店](#) 或 [ASIA HOTEL](#) 或 [L&L Central Hotel](#) 或同級

Day2

城山日出峰(電視劇拍攝地)□涉地可支(電視劇拍攝地)□思連伊林蔭道□觀德亭(牧官衙)□東門傳統市場

【**觀德亭**】濟州道內歷史最為悠久的建築物之一的觀德亭，於1963年1月21日被指定為第322號寶物，朝鮮時代世宗30年(1448年)牧使辛淑晴為訓練士兵所創建的。觀德之名取義自「射箭的人平常為端正心思，培養出眾的德行」，觀德亭的橫樑上刻劃著十長生圖、赤壁大捷圖、大狩獵圖等高格調的壁畫，另外觀德亭的匾額是出自安平大君親手題字流傳至今的。

【**城山日出峰**】為漢拏山360個止火焰山之一，也是世界最大的突出於海岸的火山口，攀登30分鐘左右到達山頂；由此也可觀看日落，加上可以瞭望一片廣闊的牧場，美不勝收，令人嘆為觀止，遠眺這山峰綺麗景色。

【**東門傳統市場**】1945年光復以後，濟州東門市場正式形成，是未來濟州商圈的中心地。東門市場保留著傳統市集的特點，與大型超市相比，商品種類繁多，價格低廉，且能少量購買。

【**漢拏山徒步路(思連伊林蔭道)**】漢拏山是韓國三大名山之一，海拔足有1950公尺，巍然聳立於島中央，壯闊的山勢與豐富的生態資源讓她成為濟州島的象徵，不僅是濟州的最高峰，也是南韓最高的山，也是韓國人心目中的聖山。徒步路為環山平地徒步路線，並不是登頂漢拏山的路線，環漢拿山徒步路被指定為《韓國國家級林蔭道》。

【**涉地可支(涉地岬)**】「涉地」是這一地區古代時的名稱，「可支」是濟州島方言，指如鼻端模樣尖尖突出的地形。特別是一到春天此地的油菜花與燦爛金黃的陽光、湛藍的海洋相互輝映。遼闊平緩的可支山坡上有名為俠子煙臺，由石頭搭成的烽燧臺，呈正方形，相對而言保存著原貌。山頂有著白色燈塔，紅色的泥土、蔚藍的天空與大海，呈現充滿異國風情的美景。



早餐：飯店內早餐

午餐：鮑魚澎派海鮮鍋(章魚.螃蟹.時令貝類)+煎餅+拉麵+季節小菜

晚餐：逛街方便 敬請自理



濟州 AIR CITY原五花酒店 或 ASIA HOTEL 或L&L Central Hotel 或同級

Day3

濟州阿里郎『魂』跆拳道藝秀□騎駱駝體驗□濟州鐵軌自行車(四人一臺) □
東邊松堂童話村+濟州最大星巴克□七彩瑞士村□蓮洞商圈

【濟州阿里郎『魂』跆拳道藝秀】劇名：跆拳道藝魂秀，劇情講述了武人太極為了守護千年王國—耽羅國而設立太極院，與惡勢力戰鬥，守護耽羅國。在濟州島的傳說中加入了喜劇和浪漫故事。宗旨是透過與惡勢力的對決，從人類內心引出和平與自由的意志。韓國標誌性象徵歌曲《阿里郎》也會帶來強烈的反響。跆拳道與精彩的表演相結合，從剛開始學跆拳道孩子到不懂跆拳道的外國人，都可以盡情享受。特別是跆拳道動作中的擊破示範，更是精彩絕倫。每當成功擊破超過成人身高的踢腳時，觀眾都會爆發出歡呼聲。也有觀眾親自登上舞臺參與跆拳道表演的時間，因此無論從教育角度還是體驗旅行都非常適合。

【Swiss Village瑞士七彩村】由19棟紅、黃、橘搶眼色彩的可愛小屋組成的創意村落市集；彩色小屋沿著小路依山而建，每棟小屋各有特色，樓下是當地特色的手作小店或浪漫咖啡廳，樓上則是民宿房，身處其中彷彿來到了瑞士浪漫小鎮。

【東邊松堂童話村】位於濟州東部羣嶽的中心地帶，是可將周圍的山脈美景盡收眼底的一處自然親和型公園。以濟州之樹，濟州之石，濟州文化及神話，四季花卉為理念設計的主題公園，核心價值立足於濟州，是濟州最具當地特色的公園。

【蓮洞商圈】此處為濟州市最繁華區域，各式精品、服飾商店林立，如國知名品牌NIKE、ADIDAES、FLLA...等，物美價廉；另外在大街小巷內還有各式小吃店、小酒館，讓您可以品嚐到濟州的特色小吃。

【鐵路自行車4人一部】座落於龍臥岳與月朗峰富附近，可以一邊享受微風、欣賞山岳，體驗祥和又閒適的濟州島氣息。自行車是採人力結合電力的形式運作，所以就算沒有力氣踩，自行車一樣可以緩緩前進，輕鬆又富趣味，沿途還可欣賞風景，所以適合全家大小一起同樂。



早餐：飯店內用

午餐：馬鈴薯燉豬骨湯+季節小菜

晚餐：漢拏亭烤肉自助餐吃到飽



濟州 AIR CITY原五花酒店 或 ASIA HOTEL 或L&L Central Hotel 或同級

Day4

韓系彩粧名品店□自然人(水仙花/堇菜屬+四季花園)+花足浴自然in□海苔博物館□城邑民俗村【品嚐蜂蜜茶或五味子茶】(電視劇拍攝地)□噢！雪綠茶園+innisfree玻璃小屋□偶來市場(電視劇拍攝地)

【偶來市場】是當地人都會去的傳統市場之一。近年因為觀光發展，成為喜愛逛市場的朋友到韓國濟州

自由行時必去的濟州景點。來到每日偶來市場，各式攤位熱情吆喝著往來的旅客，販售著生鮮、乾貨、水果、海鮮、橘子及熟食攤位應有盡有。還有不少濟州島限定的紀念品專賣店，賣著橘子、石頭爺爺等特色商品。到濟州島，不妨來朝聖每日偶來市場，看看韓國人傳統市場的日常。

【城邑民俗村】這裡現有400餘棟房屋，被指定為韓國民俗資料保護區，以茅草覆蓋的屋頂，石頭疊砌的院牆，以及用“丁囊”取代門戶的民宅，質樸可愛，至今仍有人在這裡居住生活。註：民俗村內特有土產品、馬骨粉、蜂蜜、五味子茶，提供貴賓自行衡量購買。

【噴雪綠茶博物館】韓國有名的名茶牌子雪綠茶的製造企業(株)太平洋開設的綠茶博物館。博物館佔地1650平方米，包含了茶的文化等方面。濟州島早晚溫差大，年平均氣溫和降雨量和土壤極適合茶葉的栽種。館內包括學習茶的歷史、生產過程的展示、陳列各種綠茶生產品的雪綠精品世界等。

【自然人】走進“自然in”，仿佛步入一座被綠色擁抱的理想樂園。在這裡，你可以親近繽紛花卉與珍稀植物，於四季變幻中感受自然的脈動與生命的律動。園內精心打造多個特色打卡景點，既是視覺的盛宴，更是心靈的慰藉。無論是攜手漫步的情侶，還是享受獨處的旅人，都能在這裡留下難忘的記憶與浪漫時光。“自然in”不僅是一方放鬆身心的休憩空間，更是一處承載歡樂、喚醒感動的心靈驛站。《[自然in網站介紹](#)》



早餐：飯店內用

午餐：黑毛豬肉魷魚壽喜燒+小菜吃到飽

晚餐：人蔘雞套餐+季節小菜



濟州 AIR CITY原五花酒店 或 ASIA HOTEL 或 濟州原L&L Central HOTEL 或同級

Day5

【海女博物館】□道頭峰彩虹海岸道路散策□梨湖海邊紅白馬小燈塔□泰迪熊野生動物王國□倫敦貝果博物館+小狗咖啡廳(含咖啡或飲料)□中央地下街□E-MART超市□濟州/桃園

【梨湖海水浴場(紅白馬燈塔)】是最靠近濟州市區的海水浴場，交通方便且設備完善，沙灘坡度不高相對安全。夏天有許多避暑的訪客，海邊還有一片松樹林，適合野營也是它的另一個魅力。這裡的夜景也十分出名，所以就算是在晚間也有許多遊客。

【中央地下街】此地為濟州島最熱鬧的購物商場，衣服、飾品、鞋子、手工藝品等...品一應俱全，貴賓您可盡情地SHOPPING購物。

【濟州秘境~道頭峰+彩虹海岸+壁畫村】濟州蔚藍的天空、壹望無垠的海平面、可愛的彩虹石頭矮墩，這些都是龍潭梨湖海岸道路上的美景。坐公車在道頭洞東面站下車，就能看到美麗的彩虹石頭矮墩。彩虹石頭矮墩路總長約需走15~20分鐘。非常適合壹邊漫步，壹邊拍照。

【泰迪熊野生動物王國】由泰迪熊和各式各樣的動物玩偶組成的可愛「動物園」，無論是大人或小朋友，都很難抗拒這一個充滿童趣與歡樂的世界。這裡除了許多可愛的泰迪熊之外還增加了許多可愛的動物，這些可愛的絨毛娃娃共組一個無牢籠的可愛動物園，無論是凶猛的老虎、鱷魚，或是可愛的小綿羊、小白兔，遊客都可以近距離的觸摸和拍照。



早餐：飯店內用

午餐：海鮮豆腐鍋+營養鍋飯+季節小菜

晚餐：方便逛街敬請自理



溫暖的家



航班參考

 去程	真航空 LJ764	03:00 桃園國際機場 → 06:10 濟州國際機場
 回程	真航空 LJ763	22:15 濟州國際機場 → 00:15+1 桃園國際機場

《航空注意事項》

1. 此團型使用團體機位，航班不可指定、不可延回、不可更改進出點、不可指定座位。
2. 若需指定航班，建議改訂個人機票，以確保訂到您所需之航班，加價幅度依各航空公司之規定，另外提供報價。
3. 航空公司保留航班時間調整及變更之權利。
4. 此航班包含手提行李10公斤來回，拖運行李20公斤來回。
5. 此航班機上不含餐食和水。
6. 請務必於起飛前3小時抵達機場辦理登機手續，逾時關櫃旅客需自行負責。
7. 航空關櫃時間為起飛前45分鐘，逾時未能辦妥登機手續敬請自行負責。



費用包含

1. 行程內景點門票，餐食。
2. 旅行業契約責任險及醫療險。



費用不含

1. 售價不含全程領隊、導遊及司機之服務費，每人每日300元台幣。不含機上來回餐食。
2. 個人新辦護照費用。
3. 旅遊平安保險及旅遊不便險。
4. 若於韓國確診時之隔離飯店及相關車資等費用。
5. 返台檢疫要求之檢測、隔離飯店及相關車資等費用。
6. 純係私人之消費：如行李超重費、自購商品、飲料酒類、洗衣、電話、電報及私人交通費。
7. 若為一位大人 或 一位大人帶一位嬰兒報名參加，或需求單人入住一間房，需加收單房差。
8. 一經確認後如個人因素取消或被拒絕入境韓國，將無法申請退費。
9. 團體旅責險不包含當地染疫後的所有醫療費用。



證件資訊

護照效期與簽證須知

1. 持中華民國護照入出境韓國者為免簽證，但是護照有效期自返國日算起須有6個月以上的效期。

- 2.持非中華民國護照入出境韓國者須留意是否須要辦理韓國簽證。
- 3.若持非中華民國護照再次入境中華民國，請備妥"中華民國簽證"或"外籍人士在台居留證+重入境許可證"，回程於韓國機場航空公司櫃台CHECKIN時及回到台灣移民署證照查驗時，皆會要求查驗。請務必備妥，以避免發生因簽證問題而滯留韓國或必須返回原國籍國家。
- 4.從台灣出發，持非中華民國護照自韓國返台者，須持有以下附件證明，以備在韓國機場的航空公司櫃台及中華民國海關入關查驗（二擇一）：
 - 5.A.中華民國居留證或中華民國入境簽證；B.預定自台灣返回他國之機票。
- 6.【如：從台灣出發，持美國護照前往韓國者，自韓國出境回台灣時，在韓國機場的航空公司櫃台辦理CHECKIN手續，以及中華民國海關入關時，須出示中華民國居留證或中華民國護照，或從台灣返回美國之機票，以備查驗。】
- 7.新申請為雙重國籍者，首次出國須持中華民國護照出國。
- 8.韓國2012年最新入境規定：來自韓國觀光公社公告：韓國法務部公告:自2012年01月01日起年滿17歲以上的外國旅客入境韓國時,需留下《雙手食指指紋及臉部照片資料》。