

團號：LJ-RMQ《不走人蔘+保肝店》暑假真愛玩韓國三大主題~5天20260714

《不走人蔘+保肝店》暑假真愛玩韓國三大主題~樂天世界樂園、
樂天世界水族館、首爾大公園動物園、廣藏市場、DIY包餡麻糬
+韓服體驗+海苔博物館五天【真航空、台中出發】

出發日期

2026 / 07 / 14 (二)

回程日期

2026 / 07 / 18 (六)

旅遊天數

5天

每人訂金

\$10,000

📍 售價

雙人房大人

\$19,900

成人加床

電洽

單人房大人

電洽

兒童佔床

\$19,900

兒童不佔床

電洽

嬰兒(2歲以下)

電洽



行程特色



樂天世界水族館





“樂天世界”

【含門票+特約安排一票到底自由卷】

分室內和室外，室外的『魔幻島』是屬比較刺激的遊樂設施，如100公尺高的高空降落、高空鞦韆、海盜船、亞特蘭蒂斯大冒險等，還可以在浪漫的湖水公園散步。室內的『探險世界』有旋轉木馬、世界單軌車、日內瓦遊覽船、各國風情的街道、各國料理餐廳、紀念品店，還可欣賞精彩的巡遊Show、吉祥物Show及鐳射Show。還可到民俗博物館，這裏是外國人最喜歡去的地方，可以通過歷史展覽館、模型村遊戲場瞭解到韓國五千年的歷史和民俗文化，這裏使用先進的影像設備和微縮模型，會使您的參觀更加輕鬆愉快。



法國大革命



陀螺儀降



探險世界

在「小人國民俗博物館」裡可以欣賞到像小人國般世界博物館，在此不僅將民俗村以縮小版的製作，並呈獻出最具有特色的韓國文化、風景、生活、人物等景觀模型。園內附設【石村湖】3-4月春季時有1千多株櫻花樹圍繞在湖的周圍，彷彿櫻花編織而成的隧道。湖畔有2.5公里的PU跑道和420公尺的石舂按摩路，有助舒緩疲勞並促進血液循環。站在充滿韓國風情的涼亭上，可將松林和石村湖的美景盡收眼底，湖上悠悠地飄著黃布帆船和木筏，四周洋溢著古代氣息。

恩平韓屋村

首爾北漢山附近，有個由美麗韓屋聚集而成的恩平韓屋村。韓國傳統家屋「韓屋」以韓國固有的傳統方式建造而成，是能一窺先祖智慧的建築物。沒有特別的裝飾或人為的裝潢，僅用樹木、土壤等建材完成，與大自然呈現出協調之美。恩平韓屋村的自然景觀比位於市中心的韓屋村要好，是非常適合散步的人氣景點。韓屋村裡的商店及咖啡廳也都一律採用韓屋建築，漫步在恩平韓屋村一帶，就能感受十足的韓國之美。



不愛看書也會 從此愛上圖書館！

2017年5/31才開幕

星空圖書館
STARFIELD
LIBRARY



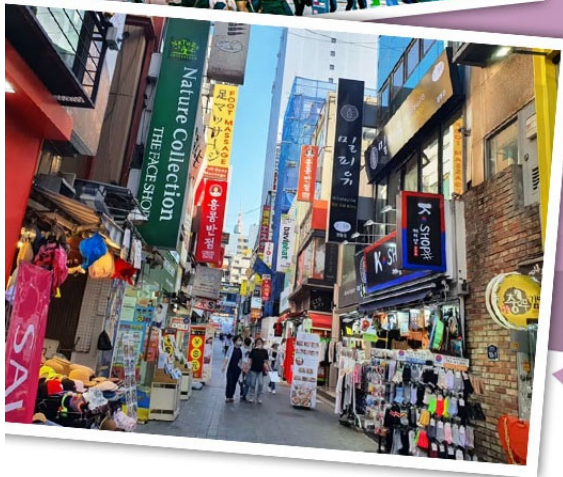
별마당도서관



座落在COEX MALL百貨公司裡的「星空圖書館」算是首爾比較新的一個點，這是由韓國規模最大的新世界百貨集團成立，為韓國第一座設立在商場中的圖書館，提供民眾可以親身參與的複合性文化體驗空間，像這樣商業與文化的結合，也符合韓國近幾年對歷史或老舊空間的改造方向。



明洞時尚購物街



▶▶▶▶ 首爾SHOPPING首選! ◀◀◀◀

整個韓國流行指標的代表地區，舉凡國內外知名品牌服飾、運動用品、流行文具雜貨等當年度最新流行時尚商品均可在這裡購買到。明洞的魅力，絕對令您難以招架，是個購物天堂。

廣藏市場

是韓國首爾市中心一個歷史悠久且規模龐大的傳統市場，以販售各種傳統小吃、紡織品、服飾、寢具和復古服飾而聞名。它提供豐富的美食體驗，例如綠豆煎餅、生拌牛肉和紫菜包飯，同時也是購買特色小菜、泡菜和二手復古服飾的熱門地點。



韓國超市巡禮

大型綜合連鎖超市，超多韓國泡麵、零食、
伴手禮，可以選擇。



韓國最大烤肉連鎖店明倫進士

烤肉食放題 (熟食區+沙拉吧+飲料歡樂吧)



馬鈴薯燉豬骨湯+季節小菜



菜色依當日提供為準



每日行程

Day1 台中→仁川 RMQ/ICN

集合於台中清泉崗機場搭機前往韓國仁川機場。抵達後由可愛帥氣的導遊帶領前往飯店。



餐食

早餐：XXX

午餐：XXX

晚餐：韓式炸雞(每房一份)



飯店

仁川SOPRA HOTEL 或 AIR SKY HOTEL 或 仁川Benikea The BLISS 或 仁川海月觀光飯店 或 仁川 Diamond HOTEL 或同級

Day2

【樂天世界(門票+自由券+夢幻遊行)】→【樂天世界水族館】→【COEX 星空圖書館】→入住飯店

【**星空圖書館**】座落在COEX MALL百貨公司裡的「**星空圖書館**」算是首爾比較新的一個點，這是由韓國規模最大的新世界百貨集團成立，為韓國第一座設立在商場中的圖書館，提供民眾可以親身參與的複合性文化體驗空間，像這樣商業與文化的結合，也符合韓國近幾年對歷史或老舊空間的改造方向。

【**樂天世界**】是一座集遊樂，並具有文化內涵的超大型城市休閒遊樂園，園內有劇中男女主角充滿夢幻的~旋轉木馬外，還有世界最大的室內主題公園“驚險樂天世界”，漂浮湖水中的“魔術島”，此外還設有民俗館、劇場、電影院、滑冰場等。

【樂天世界水族館】參觀樂天世界水族館，擁有世界上最大的海洋生態水槽、650 個物種和55000 只生物！體驗5大洋的13 個主題展示、14 個體驗教育項目等。



早餐：飯店內早餐
午餐：馬鈴薯燉豬骨湯+季節小菜
晚餐：方便逛街 敬請自理



仁川SOPRA HOTEL 或 AIR SKY HOTEL 或 仁川Benikea The BLISS 或 仁川海月觀光飯店 或 仁川 Diamond HOTEL 或同級

Day3

親近大自然~可愛動物園【首爾大公園~動物園 (動物園門票+大象列車(單程)+空中纜車(單程))】→美食小吃【廣藏市場】→韓屋咖啡廳一條街【益善洞韓屋村】→【THE PAINTERS塗鴉秀】→飯店

【益善洞韓屋村】是位於首爾鍾路且歷史悠久的中心地帶，但相對來說，卻不太為人所知。但是近來因為有許多年輕藝術家和青年創業家落腳在此，並打造出十分具有個性的咖啡廳、餐廳以及手工藝品店等，讓益善洞成為能夠一次感受首爾多樣魅力的綜合文化空間，深受許多人的喜愛。而走在益善洞像迷宮的小巷內，會讓人有一種在進行尋寶之旅的感覺，現在就一起來一探究竟吧。

【廣藏市場】裡滿滿都是在地美味的韓國小吃，其中綠豆煎餅、麻藥紫菜飯捲、生章魚、牛肉拌飯、大麥拌飯都很受歡迎，是不同於明洞、弘大等觀光景點區的小吃滋味。

【塗鴉秀】結合了音樂、光線並利用幽默的表現，舞台表演結合各種畫作表現，將每幅畫變的栩栩如生，讓每幅畫在最後完成時都保證使您驚呼連連，讓您輕鬆地觀賞演出，同時體會最美的藝術氣息，您絕對不能錯過！※註：若遇秀休館或滿座，行程將作先後順序調整，不便之處敬請見諒！

【首爾大公園-動物園】首爾動物園是首爾市首爾大公園直屬機構，自1984年5月1日開園以來，面積達242萬平方米的動植物園內做好動物園的展覽、保護、教育和研究工作。首爾動物園的遊客每年約達350萬人，動物園為遊客提供機會瞭解保護動物和自然的意義，使大家身心舒暢，同時為動物提供生態的、舒適的環境，增加動物的幸福感。如園區內空中纜車 遇安全維修或 天氣不佳 等原因暫停營運，則以"大象列車來回 + 每人一份韓式糖餅" 替代



早餐：飯店內用
午餐：方便遊玩~敬請自理
晚餐：《明倫進士》韓式烤肉吃到飽+季節小菜



仁川SOPRA HOTEL 或 AIR SKY HOTEL 或 仁川Benikea The BLISS 或 仁川海月觀光飯店 或 仁川 Diamond HOTEL 或同級

Day4

【恩平韓屋村】→【潮流彩妝城】→首爾地標【首爾南山塔(不上塔)+愛情鎖牆】→韓國文化體驗營【DIY包餡麻糬+韓服體驗+海苔博物館】→韓國流行時尚商圈【明洞商圈】→飯店

【N首爾塔(不上塔)+愛情鎖牆】N首爾塔又名南山塔。南山公園位於首爾市中心，樹林繁茂，是個非常適合散步的好地方。公園內有著名的“八角亭”以及朝鮮時代的“烽火臺”，還有可俯瞰首爾市區的“N首爾塔”，風景非常優美。還有相愛的情侶來到這兒不能錯過的“愛情鎖牆”，可自行購買一個愛情鎖在上面寫下兩人的名字及誓言鎖在欄杆上，並且許下願望後將鎖匙丟向遠方象徵心愛的兩人感情堅貞，永不分離。

【首爾明洞】整個韓國流行指標的代表地區，舉凡國內外知名品牌服飾、運動用品、流行文具雜貨等當年度最新流行時尚商品均可在這裡購買到。明洞的魅力，絕對令您難以招架，是個購物天堂。

【恩平韓屋村】恩平韓屋村建於2014年，是首都圈附近規模最大的韓屋建築用地。這裡的韓屋全是新建的，可見許多傳統茶屋跟甜點。



早餐：飯店內用
午餐：兩餐~韓式年糕鍋吃到飽+季節小菜
晚餐：方便逛街，敬請自理



仁川SOPRA HOTEL 或 AIR SKY HOTEL 或 仁川Benikea The BLISS 或 仁川海月觀光飯店 或 仁川 Diamond HOTEL 或同級

Day5

可愛夢幻童話壁畫【松月洞童話村】→【超市巡禮】→仁川國際機場 / 台中國際機場

【松月洞彩繪童話村】位於仁川中國城旁，在看到可愛的彩虹愛心拱門時，代表仁川童話村就抵達了，隨即開啟大家的童話世界之旅，整個街道充滿了童話的純真氣息，這裡的房子不像是其他的壁畫村，只是在房子上塗鴉，而是做立體的設計。



早餐：飯店內用
午餐：韓式炸醬麵
晚餐：XXX



溫暖的家



航班參考

| | | |
|--|-----------|------------------------------|
|  去程 | 真航空 LJ736 | 10:40 清泉崗國際機場 → 14:15 仁川國際機場 |
|  回程 | 真航空 LJ737 | 14:50 仁川國際機場 → 16:30 清泉崗國際機場 |

《航空注意事項》

1. 此團型使用團體機位，航班不可指定、不可延回、不可更改進出點、不可指定座位。

2. 若需指定航班，建議改訂個人機票，以確保訂到您所需之航班，加價幅度依各航空公司之規定，另外提供報價。
3. 航空公司保留航班時間調整及變更之權利。
4. 此航班包含手提行李10公斤來回，拖運行李20公斤來回。
5. **此航班機上不含機上餐及水。**
6. 請務必於起飛前3小時抵達機場辦理登機手續，逾時關櫃旅客需自行負責。
7. 航空關櫃時間為起飛前50分鐘，逾時未能辦妥登機手續敬請自行負責。



費用包含

1. 行程內景點門票，餐食。
2. 旅行業契約責任險及醫療險。



費用不含

1. 售價**不含**全程領隊、導遊及司機之服務費，**每人每日300元台幣。**
2. 個人新辦護照費用。
3. 旅遊平安保險及旅遊不便險。
4. 若於韓國確診時之隔離飯店及相關車資等費用。
5. 返台檢疫要求之檢測、隔離飯店及相關車資等費用。
6. 純係私人之消費：如行李超重費、自購商品、飲料酒類、洗衣、電話、電報及私人交通費。
7. 若為一位大人或一位大人帶一位嬰兒報名參加，或需求單人入住一間房，需加收單房差。
8. 一經確認後如個人因素取消或被拒絕入境韓國，將無法申請退費。
9. 團體旅責險不包含當地染疫後的所有醫療費用。