

團號：TW-RMQ《不走人蔘+保肝店+彩妝店+免稅店》探索韓國購購購(全程無購物站)20260627

《不走人蔘+保肝店+彩妝店+免稅店》探索韓國購購購(全程無購物站)~ 景福宮+韓服體驗1小時、恩平韓屋村、星空圖書館、廣藏市場、搭纜車上下首爾南山塔、明洞商圈五天【德威航空(含機上餐食)、台中出發】

出發日期

2026 / 06 / 27 (六)

回程日期

2026 / 07 / 01 (三)

旅遊天數

5天

每人訂金

\$8,000

### 📍 售價

雙人房大人

\$23,900

成人加床

電洽

單人房大人

電洽

兒童佔床

\$23,900

兒童不佔床

電洽

嬰兒(2歲以下)

電洽



### 行程特色

## 恩平韓屋村

首爾北漢山附近，有個由美麗韓屋聚集而成的恩平韓屋村。韓國傳統家屋「韓屋」以韓國固有的傳統方式建造而成，是能一窺先祖智慧的建築物。沒有特別的裝飾或人為的裝潢，僅用樹木、土壤等建材完成，與大自然呈現出協調之美。恩平韓屋村的自然景觀比位於市中心的韓屋村要好，是非常適合散步的人氣景點。韓屋村裡的商店及咖啡廳也都一律採用韓屋建築，漫步在恩平韓屋村一帶，就能感受十足的韓國之美。





不愛看書也會 從此愛上圖書館！

2017年5/31才開幕

# STARFIELD LIBRARY



별마당도서관



座落在COEX MALL百貨公司裡的「星空圖書館」算是首爾比較新的一個點，這是由韓國規模最大的新世界百貨集團成立，為韓國第一座設立在商場中的圖書館，提供民眾可以親身參與的複合性文化體驗空間，像這樣商業與文化的結合，也符合韓國近幾年對歷史或老舊空間的改造方向。

## 首爾地標 南山首爾塔

南山公園位於首爾市中心，樹林繁茂，是個非常適合散步的好地方。是首爾的象徵。雖然山不高，但因位在市中心，在山頂可俯瞰周圍的美麗景致，是市民喜歡的休息場所。公園內有著名的【八角亭】以及朝鮮時代的【烽火臺】，還有可俯瞰首爾市區的【首爾塔】風景非常優美。還有相愛的情侶來到這兒不能錯過的【愛情鎖牆】買一個愛情鎖在上面寫下兩人的名字及誓言鎖在欄杆上，並且許下願望後將鎖匙丟向遠方象徵心愛的兩人感情堅貞，永不分離。也是韓劇《來自星星的你》拍攝地！



眺望首爾市區  
景觀的最佳去處！



愛情鎖牆



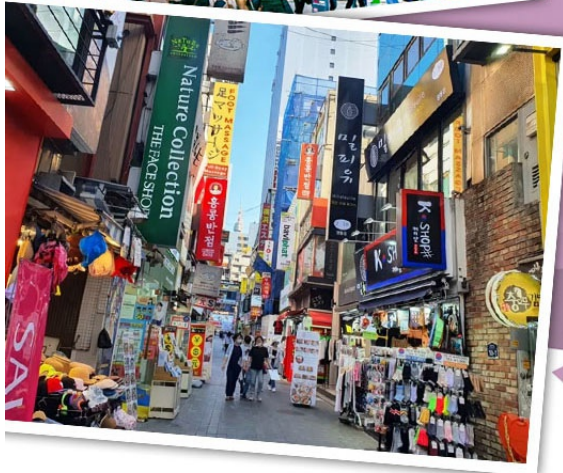
烽火臺

## 廣藏市場

是韓國首爾市中心一個歷史悠久且規模龐大的傳統市場，以販售各種傳統小吃、紡織品、服飾、寢具和復古服飾而聞名。它提供豐富的美食體驗，例如綠豆煎餅、生拌牛肉和紫菜包飯，同時也是購買特色小菜、泡菜和二手復古服飾的熱門地點。



## 明洞時尚購物街



▶▶▶▶ 首爾SHOPPING首選! ◀◀◀◀

整個韓國流行指標的代表地區，舉凡國內外知名品牌服飾、運動用品、流行文具雜貨等當年度最新流行時尚商品均可在這裡購買到。明洞的魅力，絕對令您難以招架，是個購物天堂。

# 韓國超市巡禮

大型綜合連鎖超市，超多韓國泡麵、零食、伴手禮，可以選擇。



# 馬鈴薯燉豬骨湯+季節小菜



菜色依當日提供為準



每日行程

Day1 台中→仁川

集合於台中清泉崗機場搭機前往韓國仁川機場。抵達後由可愛的導遊前往飯店。



早餐：XXX  
午餐：XXX  
晚餐：機上餐食



仁川SOPRA HOTEL 或 AIR SKY HOTEL 或 仁川Benikea The BLISS 或 仁川海月觀光飯店 或 仁川 Diamond HOTEL 或同級

## Day2

【仁川松月洞童話村】→最美圖書館~IG打卡景點【COEX星空圖書館  
+COEX百貨商場】→【首爾林】→【聖水洞~咖啡廳一條街】

【松月洞彩繪童話村】位於仁川中國城旁，在看到可愛的彩虹愛心拱門時，代表仁川童話村就抵達了，隨即開啟大家的童話世界之旅，整個街道充滿了童話的純真氣息，這裡的房子不像是其他的壁畫村，只是在房子上塗鴉，而是做立體的設計。

【首爾林】至2005年6月18日首爾林正式開園前，歷經過蘆島長時間的生成與變遷，這裡曾經是皇帝的狩獵場及驗兵場，後作為上水源保護區、高爾夫球場、賽馬場、體育公園等用途。目前首爾林擁有18萬坪的規模，由5個主題園區構成，蛻變成為東部居民及1,100萬首爾市民的大規模生態空間，足可以媲美英國海德公園、紐約中央公園。

【聖水洞】以古老工廠區、皮鞋工坊街道為代表的聖水洞練武場路已成為時尚咖啡廳和文化空間。即使目前汽車維修廠、印刷廠和手工製鞋街的人氣依然如故，但隨著全球餐飲業和複合式咖啡廳進駐嘈雜的工廠間，此地逐漸形成聖水洞特有的氛圍。「大林倉庫」可說是引領聖水洞街道迎向改變的主角，更是當前咖啡街隨處可見倉庫型咖啡店的始祖。此處保留了舊倉庫的紅磚結構、老招牌及寬敞的室內空間，再加上溫暖的室內裝潢，更成為時裝秀和展覽的空間，古老的聖水洞建築展現了全新的可能。此外，每一日都有新的咖啡廳、麵包店、餐廳和綜合文化空間新開幕，迎接絡繹不絕的客人。

【星空圖書館】座落在COEX MALL百貨公司裡的「星空圖書館」算是首爾比較新的一個點，這是由韓國規模最大的新世界百貨集團成立，為韓國第一座設立在商場中的圖書館，提供民眾可以親身參與的複合性文化體驗空間，像這樣商業與文化的結合，也符合韓國近幾年對歷史或老舊空間的改造方向。



早餐：飯店內早餐  
午餐：方便逛街,敬請自理  
晚餐：國民美食~韓式部隊火鍋+季節小菜



仁川SOPRA HOTEL 或 AIR SKY HOTEL 或 仁川Benikea The BLISS 或 仁川海月觀光飯店 或 仁川 Diamond HOTEL 或同級

## Day3

【恩平韓屋村】→【景福宮+韓服體驗1小時】→美食大探索【廣藏市場】→文青必逛【益善洞】→韓國流行潮牌【明洞商圈自由逛街】

【益善洞韓屋村】是位於首爾鍾路且歷史悠久的中心地帶，但相對來說，卻不太為人所知。但是近來因為有許多年輕藝術家和青年創業家落腳在此，並打造出十分具有個性的咖啡廳、餐廳以及手工藝品店等，讓益善洞成為能夠一次感受首爾多樣魅力的綜合文化空間，深受許多人的喜愛。而走在益善洞像迷宮的小巷內，會讓人有一種在進行尋寶之旅的感覺，現在就一起來一探究竟吧。

【首爾明洞】整個韓國流行指標的代表地區，舉凡國內外知名名牌服飾、運動用品、流行文具雜貨等當年度最新流行時尚商品均可在這裡購買到。明洞的魅力，絕對令您難以招架，是個購物天堂。

【廣藏市場】裡滿滿都是在地美味的韓國小吃，其中綠豆煎餅、麻藥紫菜飯捲、生章魚、牛肉拌飯、大麥拌飯都很受歡迎，是不同於明洞、弘大等觀光景點區的小吃滋味。

【恩平韓屋村】恩平韓屋村建於2014年，是首都圈附近規模最大的韓屋建築用地。這裡的韓屋全是新建的，可見許多傳統茶屋跟甜點。

【景福宮】景福宮內最具朝鮮代表性建築的慶會樓與香遠亭蓮花池，至今仍保有當時的面貌。勤政殿的月臺(宮殿正殿前寬廣的平臺)與石雕等，也都是當時雕刻藝術的代表。目前興禮門外西側建有國立古宮博物館，景福宮內香遠亭東側則有國立民俗博物館。



早餐：飯店內用  
午餐：美食探索, 敬請自理  
晚餐：韓式烤肉吃到飽+季節小菜



仁川SOPRA HOTEL 或 AIR SKY HOTEL 或 仁川Benikea The BLISS 或 仁川海月觀光飯店 或 仁川 Diamond HOTEL 或同級

## Day4

首爾地標【搭纜車上下遊首爾南山塔(不上塔)+愛情鎖牆】→【海苔博物館+DIY麻糬體驗+韓服體驗】→首爾都市綠洲【漢江公園】→【弘大商圈】→【超市巡禮】

【N首爾塔(不上塔)+愛情鎖牆】N首爾塔又名南山塔。南山公園位於首爾市中心，樹林繁茂，是個非常適合散步的好地方。公園內有著名的“八角亭”以及朝鮮時代的“烽火臺”，還有可俯瞰首爾市區的“N首爾塔”，風景非常優美。還有相愛的情侶來到這兒不能錯過的“愛情鎖牆”，可自行購買一個愛情鎖在上面寫下兩人的名字及誓言鎖在欄杆上，並且許下願望後將鎖匙丟向遠方象徵心愛的兩人感情堅貞，永不分離。

【海苔博物館】飲食多偏重口味的韓國，其人氣養生零食韓國海苔片，口味也與大家熟知的日式海苔迥然不同；韓國海苔在當地又稱為「紫菜」，經過油炸後收乾，灑上少許海鹽後，就成為口感酥脆、齒頰留香，便於搭配各式韓式料理的美味海苔！

【漢江公園】於1982年隨著漢江綜合開發計畫展開而進行了江畔河堤的整治。原本僅以治水為目的的江畔河堤，搖身一變成為供市民使用的綠地空間，自1992年起被正式命名為「漢江公園」，目前共分為共11座公園加以管理。每座漢江公園各自擁有獨特的設施與景觀。從茂密森林與候鳥停棲的生態公園，到順著漢江一路延展的自行車道、水上休閒、K-文化演出與藝術展覽，以及各式體驗與教育活動，提供多元的遊樂內容，成為首爾代表性的休閒空間。

【弘大鬧區】弘大是許多人第一次來韓國的必訪景點，不僅有著眾多逛街景點，還有各式各樣的美食餐廳、體驗活動，感受當地的熱鬧氛圍，買到滿滿戰利品。



早餐：飯店內用  
午餐：馬鈴薯燉豬骨湯+季節小菜  
晚餐：方便逛街,敬請自理



仁川SOPRA HOTEL 或 AIR SKY HOTEL 或 仁川Benikea The BLISS 或 仁川海月觀光飯店 或 仁川 Diamond HOTEL 或同級

【Mohegan INSPIRE(LED數位大道)】位於韓國仁川永宗島的「迎仕柏渡假城」，該度假城毗鄰仁川國際機場，是一個大型綜合娛樂度假城，提供最奢華的度假遊樂設施、水上樂園、飯店客房和餐廳等設施。其中的「極光道」配備了一個長達150米的LED螢幕，定時播放3D動畫，讓遊客身歷其境。



早餐：飯店內用  
午餐：機上簡餐  
晚餐：XXX



溫暖的家



### 航班參考

 去程	德威航空 TW670	17:00 清泉崗國際機場 → 20:45 仁川國際機場
 回程	德威航空 TW669	13:55 仁川國際機場 → 16:00 清泉崗國際機場

#### 《德威航空注意事項》

1. 此團型使用團體機位，航班不可指定、不可延回、不可更改進出點、不可指定座位。
2. 若需指定航班，建議改訂個人機票，以確保訂到您所需之航班，加價幅度依各航空公司之規定，另外提供報價。
3. 航空公司保留航班時間調整及變更之權利。
4. 此航班包含手提行李10公斤來回，拖運行李20公斤來回。
5. 此航班機上含機上餐。(此團含機上餐)
6. 請務必於起飛前3小時抵達機場辦理登機手續，逾時關櫃旅客需自行負責。
7. 德威航空關櫃時間為起飛前45分鐘，逾時未能辦妥登機手續敬請自行負責。



### 費用包含

1. 行程內景點門票，餐食。
2. 旅行業契約責任險及醫療險。



### 費用不含

1. 售價不含全程領隊、導遊及司機之服務費，每人每日300元台幣。
2. 個人新辦護照費用。
3. 旅遊平安保險及旅遊不便險。
4. 若於韓國確診時之隔離飯店及相關車資等費用。
5. 返台檢疫要求之檢測、隔離飯店及相關車資等費用。
6. 純係私人之消費：如行李超重費、自購商品、飲料酒類、洗衣、電話、電報及私人交通費。

7. 若為一位大人或一位大人帶一位嬰兒報名參加，或需求單人入住一間房，需加收單房差。
8. 一經確認後如個人因素取消或被拒絕入境韓國，將無法申請退費。
9. 團體旅責險不包含當地染疫後的所有醫療費用。