

豪華客房 Deluxe Room

澳門四季酒店-澳門小小探險家套票-長榮

Four Seasons Hotel Macao - Little Macau Explorer

- ◊ 每日2位成人與2位兒童的自助早餐
- ◊ 於池畔撲滿餐廳無限暢享冰淇淋
- ◊ 兒童帳篷和特別兒童用品
- ◊ 每次入住包含一次飯店與澳門其中一家博物館之間的往返接送服務
- ◊ 澳門teamLab超自然空間門票30%折扣優惠
- ◊ 免費使用飯店4樓的兒童遊樂場
- ◊ 兒童住客可享探險護照

出發日期

2025 / 07 / 27 (日)

回程日期

2025 / 07 / 29 (二)

旅遊天數

3天

每人訂金

\$27,000

旅遊地點

澳門

\$13,400 起



飛機航班



長榮航空

台北/高雄出發

\$ 13,400 起

以下僅供參考，實際航班資訊及時間依客服人員回覆為主

台北-澳門：

BR 801 10:00/11:50 (每天飛)

BR 805 16:30/18:25 (每天飛)

澳門-台北：

BR 802 13:15/14:55 (每天飛)

BR 806 20:15/22:00 (每天飛)

高雄-澳門:

BR 829 08:45/10:30 (每週 1/4/6 飛)

BR 833 16:55/18:40 (每週 3/6 飛)

澳門-高雄:

BR 830 11:35/13:00 (每週 1/4/6 飛)

BR 834 20:10/21:35 (每週 3/6 飛)

注意事項:

1. 本系統尚未提供線上機票、飯店即時確認處理，售價為每人參考費用，未含任何機場稅金、燃油附加費或任何房型附加費，實際報價以客服人員回覆為主。
2. 若須飯店加夜續住，費用請以客服回覆報價為準。

包含項目：

1.長榮航空 桃園/澳門 來回經濟艙機票

※基本訂位艙等 V 艙 (票價規則與相關行李訊息請參考 長榮航空官網)

2.酒店 2 晚住宿(2人一室/一大床)

4,500萬契約責任險及20萬意外醫療險(15歲以下及70歲以上人士投保最高限額為250萬契約責任險及20萬意外醫療險)。

不含項目：

1.證照辦理費用

2.機場至飯店來回交通接送

3.行程表上未表明之各項開支。

4.純係私人之消費：如行李超重費、酒店房內食物飲料酒類、洗衣、電話、電報及私人交通費。

5.兩地機場稅與燃油附加費及雜支每人約\$2,900。

6.澳門旅遊專區:

澳門特別行政區政府旅遊局下載專區：手機應用程式 [感受澳門](#)

長榮航空 台北/高雄出發

以下僅供參考，實際航班資訊及時間依客服人員回覆為主

台北-澳門：

BR 801 10:00/11:50 (每天飛)

BR 805 16:30/18:25 (每天飛)

澳門-台北：

BR 802 13:15/14:55 (每天飛)

BR 806 20:15/22:00 (每天飛)

高雄-澳門：

BR 829 08:45/10:30 (每週 1/4/6 飛)

BR 833 16:55/18:40 (每週 3/6 飛)

澳門-高雄：

BR 830 11:35/13:00 (每週 1/4/6 飛)

BR 834 20:10/21:35 (每週 3/6 飛)

注意事項：

1. 本系統尚未提供線上機票、飯店即時確認處理，售價為每人參考費用，未含任何機場稅金、燃油附加費或任何房型附加費，實際報價以客服人員回覆為主。
2. 若須飯店加夜續住，費用請以客服回覆報價為準。

包含項目：

1.長榮航空 桃園/澳門 來回經濟艙機票

※基本訂位艙等 V 艙 (票價規則與相關行李訊息請參考 長榮航空官網)

2.酒店 2 晚住宿(2人一室/一大床)

4.500萬契約責任險及20萬意外醫療險(15歲以下及70歲以上人士投保最高限額為250萬契約責任險及20萬意外醫療險)。

不含項目：

- 1.證照辦理費用
- 2.機場至飯店來回交通接送
- 3.行程表上未表明之各項開支。
- 4.純係私人之消費：如行李超重費、酒店房內食物飲料酒類、洗衣、電話、電報及私人交通費。
- 5.兩地機場稅與燃油附加費及雜支每人約\$2,900。
- 6.澳門旅遊專區：

澳門特別行政區政府旅遊局下載專區：手機應用程式 [感受澳門](#)

報名須知

報名需知：

※※此套票價格需**提前21天預訂**。(預訂日期:現在-2025年8月10日)

※※特別注意事項:預訂時需支付不可退還之全額房費。更改預訂、取消預訂、預訂後未入住或提前退房，均不退款。

1. 請您於報名時提供所有參加旅客護照上正確中英文名單+身分證字號+生日+性別，以利訂機位訂房。
2. 旅客由永業旅行社官網或向客服人員提出機+酒需求訂單，如作業後回覆您所需求的預定出發日期或指定航班機位已客滿，客服會建議您替代方案（例如：補機票差價、更換航班、更換出發日期），實際報價以最終回覆之訂位訂房紀錄為準。
3. 本網站售價僅適用持台灣護照旅客入住，若旅客持外國護照需另外報價；如未告知持外國護照入住時飯店有權補收差額或拒絕旅客入住。
4. 若遇飯店需保證住房，旅客須先支付飯店全額費用方可進行訂房作業，訂房預訂在尚未通知訂房結果前旅客欲取消訂房，費用恕不退還。

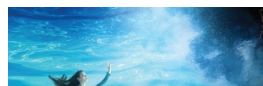
※保證住房（事先付款）僅為作業上之規定，並不保證一定有房※

※若有其他天數及飯店需求請洽服務專員為您報價。

飯店需知：

1. 特殊需求：如床型(一張床或二張床)、禁菸房、相鄰房、高樓層...等，請於預訂作業前告知業務，均為需求不保證，以飯店櫃檯當日安排為準。
2. 部分指定國家當地政府或酒店針對旅客加收稅金(例如:城市稅、觀光稅、溫泉稅、Resort Fee(渡假村/旅館設施費)...等特別稅，皆須直接由客人於酒店現場付款，無法透過旅行社代付，實際收取費用依入住酒店現場報價為主。
3. 如欲使用飯店設施或其他服務，請現場確認費用並自行支付。
4. 網頁上客房的圖片僅供參考，請依現場實際為準。

加購項目





一生必看的水上匯演
五月新章揭幕

CCD
新濠天地
CITY OF DELIGHT

水舞間
H2O DANCE

水舞間-景觀席

一生必看的水上匯演 ——《水舞間》五月新章揭幕。



一生必看的水上匯演
五月新章揭幕

CCD
新濠天地
CITY OF DELIGHT

水舞間
H2O DANCE

水舞間-尊享席

一生必看的水上匯演 ——《水舞間》五月新章揭幕。



一生必看的水上匯演
五月新章揭幕

CCD
新濠天地
CITY OF DELIGHT

水舞間
H2O DANCE

水舞間-豪華席

一生必看的水上匯演 ——《水舞間》五月新章揭幕。

備註事項

作業說明

- 請您於報名時提供所有參加旅客護照上正確中英文名單+身分證字號+生日+性別，以利訂機位訂房，請您儘早預定您的行程，以免向隅。
- 旅客向客服提出套裝自由行需求訂單，如作業後回覆您此套裝自由行所需求的預定出發日期或指定航班機位已客滿，客服會建議您替代方案（例如：補機票差價、更換航班、更換出發日期），實際報價以最終回覆之訂位訂房紀錄為準。
- 售價僅適用持台灣護照旅客入住，若旅客持外國護照需另外報價；如未告知持外國護照入住時飯店有權補收差額或拒絕旅客入住。
- 售價僅適用成年(滿20歲)旅客入住，故未滿20歲旅客請於需求訂房時與業務再次確認酒店是否可辦理入住，如未告知旅客未成年，入住時飯店有權拒絕旅客入住；各國酒店如有其它年齡限制規定，訂房時會再另行通知。
- 售價為每人參考費用；因機票、匯率、飯店特殊旺季期間或特殊情況等因素調整房價而影響實際金額，實際售價以客服回覆為準。
- 售價未含任何機場稅金及燃油附加費，若有調整恕不另行通知，依開票當天為準。
- 旅客於啟程日前10個工作天或遇當地逢展期或重大節慶與假期，須先支付「保證住房作業金」方可接受自由行訂房作業，訂房預訂在尚未通知訂房結果前旅客欲取消訂房，「保證住房作業金」恕不退還；若飯店回覆客滿或飯店漲價(如旅客不接受漲價的價格)我們將退還原已支付的全部費用。

※「保證住房作業金」:保證住房（事先付款）僅為作業上之規定，並不保證一定有房，且尚未訂房作業

※ 國外飯店常有《押金入住》的規定；入住時飯店會要求收取押金(可押現金或刷卡，現金金額視飯店規定，刷卡則是一張空白帳單，此帳單不會跟發卡銀行請款，但會佔據信用卡的可消費額度)，退房時，若無其他酒店消費，則會將押金退還。

關於飯店

- 特殊需求:如床型(一張床或二張床)、禁菸房、相鄰房、高樓層...等，請於預訂作業前告知業務，均為需求不保證，以飯店櫃檯當日安排為準。
- 房型定義：
 - ※ 單人房(SINGLE)：房間有一張床。
 - ※ 雙人房一張床(DOUBLE)：標準的雙人房一張床。
 - ※ 雙人房二張床(TWIN)：標準的雙人房二張床。
 - ※ 單床小雙人房(SEMI-DOUBLE)：是日本獨特房型，空間比一般雙人房小，房間有一張尺寸介於單人床和雙人床之間的床，房內空間狹窄且床較小，請務必於購買前衡量個人情況再行預訂。
 - ※ 三人房(TRIPLE)：飯店可接受3人入住之房型，房型可能為雙床或僅有一床，是否提供加床以飯店規範為主，部分飯店如加床則需現場另行加價。
 - ※ 四人房(QUAD 或 2 DOUBLE BED)：四人房為飯店可接受4人入住之房型，房型可能為雙床或僅有一床，是否提供床以飯店規範為主，部分飯店如需提供加床則要現場另行加價。
- 兒童不佔床規定：兒童定義為未滿12歲(日本地區未滿6歲可不佔床，部分飯店有特殊規定者除外)，其它地區另有其它規定，訂房時請提供兒童的出生年月日；兒童不佔床亦不含早餐，兒童早餐於抵達當日逕洽飯店加購。
- 不佔床的小孩(含嬰幼兒)旅客在住宿時，會因各地區住宿飯店的規定而收取「設施使用費」，費用請於當地支付該費用。
- 部分酒店不提供個人用品(如：毛巾、牙刷、牙膏、沐浴乳、洗髮精、香皂、拖鞋及個人習慣性藥品等)請自行攜帶。若須多加備品、寢具等，部分酒店須自行至櫃台付費領取。
- 部分指定國家當地政府或酒店針對旅客加收稅金(例如:城市稅、觀光稅、溫泉稅、Resort Fee(渡假村/旅館設施費)...等特別稅，皆須直接由客人於酒店現場付款，無法透過旅行社代付，並非所有酒店皆會收取，實際收取費用依入住酒店現場報價為主。
- 如欲使用飯店設施或其他服務，請現場確認費用並自行支付。
- 網頁上客房的圖片僅供參考，請依現場實際為準。

更改/取消規定

- 如有任何行程上的取消或變更，請依以下規定時間聯絡旅行社，如於規定外時間聯絡則無法受理。
 - ※ 每營業日的下午4點前(如4點後聯絡一律視同隔天辦理)。
 - ※ 營業日定義：不包含週末、台灣國定例假日、澳門國定例假日的工作日。
 - ※ 取消手續費依以下時限規定定義並收取(請注意於工作日下午四點後聯絡一律視同隔日聯絡)。
- 更改手續費：

(1)依照票價規則須收費更改機票者，除收取航空公司改票罰金+票差+稅金差額外，本公司另收取每人每次更改服務費(美加/歐洲/紐澳/非洲線：TWD800；亞洲/港澳大陸線/印度西亞/太平洋島嶼：TWD700)/每人每次。

(2)嬰兒機票改票手續費：TWD 500 /每人每次。

3. 全程未使用辦理退費：請先通知客服人員，先取消訂房及機位，並依航空公司規定退票期限內申請，且須將機票/住宿券/贈品等繳回以便辦理退款作業，若未繳回將於退款中扣除；未提前於班機起飛前取消訂房及機位，將可能導致無法退費。

4. 自由行套裝特殊狀況：如遇天災(颱風、暴風雪、地震)或特殊狀況(航空公司班機取消、停飛、飛機故障)，或因旅客本人發生重大意外(傷亡、手術)而須申請退票時，請一併檢附相關證明文件以利航空公司及飯店審核；如獲航空公司及飯店正式通知，可免收退票手續費或飯店取消費時，本公司將酌收作業服務費TWD 500 /每人。

5. 辦理時間約3個月，如有資料不齊全，需等資料齊全後才開始計算退票時間，退費方式會依您購買本產品之付款方式將退票款退還。

※ 機票取消之手續費或罰金：視各航空公司規定收取。

※ 飯店取消之手續費或罰金：依各個飯店回覆之金額為主，如為全程保證住房，欲取消行程，恕無法退費。

※ 本公司收取每人之退票手續費：短程線 TWD 1000；長程線 TWD 2000。

※ 嬰兒機票：全程未使用，不分長短程線，本公司服務手續費統一收取 TWD 500。

長/短線定義：(1) 長線：美加 /歐洲 /紐澳 /非洲線 (2) 短線：亞洲 /港澳大陸線 /印度西亞 /太平洋島嶼

6. 自由行訂單（機票 + 飯店），若取消預訂行程，機票 + 飯店需一同辦理退票，機票或飯店無法單獨退票。